

2022年度

# 全学日本語コース案内

2022-2023 Japanese Language Course Catalog

岡山大学

Okayama University

2022 年度

全学日本語コース案内

2022-2023 Japanese Language Course Catalog

岡山大学

Okayama University

目 次  
(Table of Contents)

❖ 授業日程計画(Academic Calendar)	… 4
❖ 時間割表(Timetable)	… 6
❖ 一般教育棟地図 (Map of the General Education Block)	…10
❖ 津島キャンパス地図 (Map of the Tsushima Campus)	…11
❖ クラスポリシー (Japanese Language Class Policy)	…12

1. 全学日本語コース

1. 全学日本語コースの概要 ..... 15

全学日本語コース受講に関して  
学習期間  
レベルとクラス

2. 成績評価

評価  
成績の確認  
受講証明書

3. その他

岡大 ID とパスワード  
授業の準備  
岡山大学全学日本語コースの web サイト  
気象警報発令時の授業について  
公欠について

4. 授業を受けるまでにすること

在籍身分の分け方  
岡山大学全学日本語コースの受講経験がある人  
岡山大学全学日本語コースを初めて受講する人  
日本語プレースメントテストについて

1. Japanese Language Course ..... 36

1. Overview

Important Notice for Taking Japanese Language Course  
Terms

## Levels and Classes

### 2. Grades and Evaluation

Evaluation

Checking Grades

Certificate of Completion of the Course

### 3. Other

Okadai ID and Password

Preparation for Learning Activities

Okayama University Japanese Language Course Website

Class Cancellation Due to Storm

Notice of Authorized Absence

### 4. Things to Do Before Attending Class

Division of Enrollment Status

Those Who Have Taken Okayama University Japanese Language  
Course in the Past

Those Taking Okayama University Japanese Language Course for  
the First Time

About the Japanese Placement Test

2. 日本語研修コース (Intensive Japanese Language Course)	...58
3. 日本語・日本文化研修留学生プログラム (The “Japanese Studies” Program)	...59
4. 学びのサポート (Learning Support)	...60
オフィスアワー (Office Hours)	
全学日本語コースについての質問 (Questions about the Japanese Language Course)	
にほんごカフェ Sakura (Nihongo Café Sakura)	
ボランティア日本語教室情報 (Information about Volunteer Japanese Language Classes)	
にほんごカフェ Sakura (Nihongo Café Sakura)	...62
公欠届 (Notice of Authorized Absence) (Form)	...63

2022(令和4)年度 岡山大学授業日程計画

曜日 月	日							備 考	曜日 月	日							備 考				
	日	月	火	水	木	金	土			日	月	火	水	木	金	土					
4 月						1	2	2日 入学式 8日 第1学期授業開始  29日 昭和の日	10 月							1	1日 第3学期開始 3日 秋季入学者入学式 10日 スポーツの日				
	3	4	5	6	7	8	9			2	3	4	5	6	7	8					
	10	11	12	13	14	15	16			9	10	11	12	13	14	15					
	17	18	19	20	21	22	23			16	17	18	19	20	21	22					
	24	25	26	27	28	29	30			23	24	25	26	27	28	29					
								30	31						30	31					
5 月	1	2	3	4	5	6	7	注:2日 木曜日の授業を行う 3日 憲法記念日 4日 みどりの日 5日 こどもの日	11 月			1	2	3	4	5	注:1日 金曜日の授業を行う 3日 文化の日 4日~6日 大学祭 23日 勤労感謝の日				
	8	9	10	11	12	13	14			6	7	8	9	10	11	12					
	15	16	17	18	19	20	21			13	14	15	16	17	18	19					
	22	23	24	25	26	27	28			20	21	22	23	24	25	26					
	29	30	31							27	28	29	30								
6 月				1	2	3	4	10日 第2学期開始	12 月					1	2	3	3日 第4学期開始 25日~1月4日 冬季休業				
	5	6	7	8	9	10	11			4	5	6	7	8	9	10					
	12	13	14	15	16	17	18			11	12	13	14	15	16	17					
	19	20	21	22	23	24	25			18	19	20	21	22	23	24					
	26	27	28	29	30					25	26	27	28	29	30	31					
7 月						1	2	注:15日 月曜日の授業を行う 18日 海の日	1 月	1	2	3	4	5	6	7	1日 元日 注:5日 月曜日の授業を行う 9日 成人の日 13日 共通テスト実施に伴う臨時休講 14,15日 大学入学共通テスト				
	3	4	5	6	7	8	9			8	9	10	11	12	13	14					
	10	11	12	13	14	15	16			15	16	17	18	19	20	21					
	17	18	19	20	21	22	23			22	23	24	25	26	27	28					
	24	25	26	27	28	29	30			29	30	31									
8 月		1	2	3	4	5	6	11日 山の日 12日~16日 夏季一斉休業	2 月					1	2	3	4	11日 建国記念の日 23日 天皇誕生日 25,26日 一般選抜(前期日程)			
	7	8	9	10	11	12	13			5	6	7	8	9	10	11					
	14	15	16	17	18	19	20			12	13	14	15	16	17	18					
	21	22	23	24	25	26	27			19	20	21	22	23	24	25					
	28	29	30	31						26	27	28									
9 月					1	2	3	19日 敬老の日 (案)22日 学位記等授与式 23日 秋分の日	3 月					1	2	3	4	21日 春分の日 24日 学位記等授与式			
	4	5	6	7	8	9	10			5	6	7	8	9	10	11					
	11	12	13	14	15	16	17			12	13	14	15	16	17	18					
	18	19	20	21	22	23	24			19	20	21	22	23	24	25					
	25	26	27	28	29	30				26	27	28	29	30	31						
第1学期計	8	8	8	8	8	8	授業週数(含試験)	第3学期計	8	8	8	8	8	授業週数(含試験)							
第2学期計	8	8	8	8	8	第4学期計		8	8	8	8	8									

第1学期 4月1日~6月9日

第2学期 6月10日~8月10日

第3学期 10月1日~12月2日

第4学期 12月3日~2月14日

試験期間

休業日及び臨時休講を示す。

他の曜日の授業を行う日を示す。

気象警報等により休講とした場合の補講日を示す。

※補講については、授業担当教員が指定した日に行う。

## Academic Year 2022 Schedule

Month	Days of the week							Remarks	Month	Days of the week							Remarks
	Sun.	Mon.	Tue.	Wed.	Thu.	Fri.	Sat.			Sun.	Mon.	Tue.	Wed.	Thu.	Fri.	Sat.	
April						1	2	2nd Entrance ceremony 8th Beginning of the first term classes  29th Showa Day	October							1	1st Beginning of the third term classes 3rd Enrollment ceremony for autumn entrants 10th Sports Day
	3	4	5	6	7	8	9			2	3	4	5	6	7	8	
	10	11	12	13	14	15	16			9	10	11	12	13	14	15	
	17	18	19	20	21	22	23			16	17	18	19	20	21	22	
	24	25	26	27	28	29	30			23	24	25	26	27	28	29	
May	1	2	3	4	5	6	7	*2nd Thursday classes instead of Monday 3rd Constitution Memorial Day 4th Greenery Day 5th Children's Day	November			1	2	3	4	5	*1st Friday classes instead of Tuesday 3rd Culture Day 4th-6th School Festival 23rd Labour Thanksgiving Day
	8	9	10	11	12	13	14			6	7	8	9	10	11	12	
	15	16	17	18	19	20	21			13	14	15	16	17	18	19	
	22	23	24	25	26	27	28			20	21	22	23	24	25	26	
	29	30	31							27	28	29	30				
June				1	2	3	4	10th Beginning of the second term classes	December					1	2	3	3rd Beginning of the fourth term classes  12/25-1/4 Winter vacation
	5	6	7	8	9	10	11			4	5	6	7	8	9	10	
	12	13	14	15	16	17	18			11	12	13	14	15	16	17	
	19	20	21	22	23	24	25			18	19	20	21	22	23	24	
	26	27	28	29	30					25	26	27	28	29	30	31	
July						1	2	*15th Monday classes instead of Friday 18th Marine Day	January	1	2	3	4	5	6	7	1st New Year's Day *5th Monday classes instead of Thursday 9th Coming-of-Age Day 13th No classes due to the National Common Test for University Admissions 14th-15th The National Common Test for University Admissions
	3	4	5	6	7	8	9			8	9	10	11	12	13	14	
	10	11	12	13	14	15	16			15	16	17	18	19	20	21	
	17	18	19	20	21	22	23			22	23	24	25	26	27	28	
	24	25	26	27	28	29	30			29	30	31					
August		1	2	3	4	5	6	11th Mountain Day 12th-16th Office Closed	February				1	2	3	4	11th National Foundation Day 23rd Emperor's Birthday 25th-26th Entrance examination
	7	8	9	10	11	12	13			5	6	7	8	9	10	11	
	14	15	16	17	18	19	20			12	13	14	15	16	17	18	
	21	22	23	24	25	26	27			19	20	21	22	23	24	25	
	28	29	30	31						26	27	28					
September					1	2	3	19th Respect for the Aged Day 22nd Commencement ceremony 23rd Autumnal Equinox Day	March				1	2	3	4	21st Vernal Equinox Day 24th Commencement ceremony
	4	5	6	7	8	9	10			5	6	7	8	9	10	11	
	11	12	13	14	15	16	17			12	13	14	15	16	17	18	
	18	19	20	21	22	23	24			19	20	21	22	23	24	25	
	25	26	27	28	29	30				26	27	28	29	30	31		
1st Term Total	8	8	8	8	8	8	Class week Total(Including exam week)	3rd Term Total	8	8	8	8	8	8	Class week Total(Including exam week)		
2nd Term Total	8	8	8	8	8	8		4th Term Total	8	8	8	8	8	8			

- 1st Term April 1-June 9
- 2nd Term June 10-August 10
- 3rd Term October 1-December 2
- 4th Term December 3-February 14
- Exam week

- Holiday/No classes
- Class schedule changed to another day
- Possible make-up class days
- \*Dates for make-up classes decided by teachers**

**全学日本語コース 時間割表 -2022年度第1,2学期-**  
**Japanese Language Course (Term 1 and Term 2 in the 2022 academic year)**

- ❖ 授業は1コマ 50分です。全学日本語コースの授業は50分連続2コマで行われます。
- ❖ One class segment is 50 minutes.  
The Japanese Language Course classes are made up of two consecutive 50-minute segments.

**レベル 1 (Level 1)** 日本語プレースメントテストの「日本語力の総合スコア」(点) 0点～30点  
**Japanese Score on a Placement Test 0-30**

	月 Mon.	火 Tue.	水 Wed.	木 Thu.	金 Fri.
1 8:40-9:30	日本語 1 Japanese 1 C24	日本語 1 Japanese 1 C24	日本語 1 Japanese 1 C24	サバイバル日本語 Survival Japanese C24	日本語 1 Japanese 1 C24
2 9:40-10:30					
3 10:45-11:35	読み書き 1 Reading and Writing 1 C12			読み書き 1 Reading and Writing 1 C12	
4 11:45-12:35					

**レベル 2 (Level 2)** 日本語プレースメントテストの「日本語力の総合スコア」(点) 31点～47点  
**Japanese Score on a Placement Test 31-47**

	月 Mon.		火 Tue.		水 Wed.		木 Thu.	金 Fri.
1 8:40-9:30	日本語 2(A) Japanese C12	日本語 2(B) Japanese C11	日本語 2(A) Japanese C12	日本語 2(B) Japanese C11	日本語 2(A) Japanese C12	日本語 2(B) Japanese C11	日本語 2(A) Japanese 2(A) C12	日本語 2(B) Japanese 2(B) C11
2 9:40-10:30								
3 10:45-11:35	読み書き 1 Reading and Writing 1 C12		初級漢字・語彙 Basic Kanji and Vocabulary C12				読み書き 1 Reading and Writing 1 C12	
4 11:45-12:35								
5 13:25-14:15			読み書き 2 Reading and Writing 2 C23				読み書き 2 Reading and Writing 2 C23	
6 14:25-15:15								

※日本語 2(A)と日本語 2(B)は同じ内容です。どちらか一つ、希望するクラスを選んでください。  
 Japanese 2(A) and Japanese 2(B) have the same content. Please select either one.

**レベル 3 (Level 3)** 日本語プレースメントテストの「日本語力の総合スコア」(点) 48点～58点  
**Japanese Score on a Placement Test 48-58**

	月 Mon.	火 Tue.	水 Wed.	木 Thu.	金 Fri.
1 8:40-9:30					
2 9:40-10:30					
3 10:45-11:35	日本語 3 Japanese 3 C23	初級漢字・語彙 Basic Kanji and Vocabulary C12	日本語 3 Japanese 3 C23	日本語 3 Japanese 3 C23	日本語 3 Japanese 3 C23
4 11:45-12:35					
5 13:25-14:15	中級文法 1 Intermediate Grammar 1 C24	読み書き 2 Reading and Writing 2 C23	映像で学ぶ日本語 1 Japanese through Films 1 B22		読み書き 2 Reading and Writing 2 C23
6 14:25-15:15					
7 15:30-16:20					多読で学ぶ日本語 1 Extensive Reading 1 C24
8 16:30-17:20					

レベル 4 (Level 4) 日本語プレースメントテストの「日本語力の総合スコア」(点) 59 点～68 点  
Japanese Score on a Placement Test 59-68

	月 Mon.	火 Tue.	水 Wed.	木 Thu.	金 Fri.
1 8:40-9:30					
2 9:40-10:30					
3 10:45-11:35	中級漢字・語彙 Intermediate Kanji and Vocabulary B22	日本語 4 Japanese 4 C24	日本語 4 Japanese 4 C24	日本語 4 Japanese 4 C24	日本語 4 Japanese 4 C24
4 11:45-12:35					
5 13:25-14:15	中級文法 1 Intermediate Grammar 1 C24		映像で学ぶ日本語 1 Japanese through Films 1 B22		
6 14:25-15:15					
7 15:30-16:20					多読で学ぶ日本語 1 Extensive Reading 1 C24
8 16:30-17:20					

レベル 5 (Level 5) 日本語プレースメントテストの「日本語力の総合スコア」(点) 69 点～74 点  
Japanese Score on a Placement Test 69-74

	月 Mon.	火 Tue.	水 Wed.	木 Thu.	金 Fri.
1 8:40-9:30	日本語 5 Japanese 5 B22	日本語 5 Japanese 5 B22	日本語 5 Japanese 5 B22	日本語 5 Japanese 5 B22	
2 9:40-10:30					
3 10:45-11:35	中級漢字・語彙 Intermediate Kanji and Vocabulary B22				映像で学ぶ日本語 2 Japanese through Films 2 B22
4 11:45-12:35					
5 13:25-14:15			日本を知ろう Japanese Culture and Society C24	中級文法 2 Intermediate Grammar 2 B22	
6 14:25-15:15					
7 15:30-16:20					多読で学ぶ日本語 1 Extensive Reading 1 C24
8 16:30-17:20					

レベル 6 (Level 6) 日本語プレースメントテストの「日本語力の総合スコア」(点) 75 点～82 点  
Japanese Score on a Placement Test 75-82

	月 Mon.	火 Tue.	水 Wed.	木 Thu.	金 Fri.
1 8:40-9:30	日本語 6 Japanese 6 C23	日本語 6 Japanese 6 C23		日本語 6 Japanese 6 C23	日本語 6 Japanese 6 C23
2 9:40-10:30					
3 10:45-11:35					映像で学ぶ日本語 2 Japanese through Films 2 B22
4 11:45-12:35					
5 13:25-14:15	多読で学ぶ日本語 2 Extensive Reading 2 C23		日本を知ろう Japanese Culture and Society C24	中級文法 2 Intermediate Grammar B22	
6 14:25-15:15					

レベル 7 (Level 7) 日本語プレースメントテストの「日本語力の総合スコア」(点) 83 点～100 点  
Japanese Score on a Placement Test 83-100

	月 Mon.	火 Tue.	水 Wed.	木 Thu.	金 Fri.
1 8:40-9:30					応用日本語(話す B) Applied Japanese (Speaking B) B22
2 9:40-10:30					
3 10:45-11:35	応用日本語(読む A) Applied Japanese (Reading A) C11	応用日本語(書く B) Applied Japanese (Writing B) B22		応用日本語(聞く A) Applied Japanese (Listening A) B22	映像で学ぶ日本語 2 Japanese through Films 2 B22
4 11:45-12:35					
5 13:25-14:15	多読で学ぶ日本語 2 Extensive Reading 2 C23		日本を知ろう Japanese Culture and Society C24	中級文法 2 Intermediate Grammar 2 B22	
6 14:25-15:15					

**全学日本語コース 時間割表 -2022年度第3,4学期-**  
**Japanese Language Course (Term 3 and Term 4 in the 2022 academic year)**

- ❖ 授業は1コマ 50 分です。全学日本語コースの授業は 50 分連続2コマで行われます。
- ❖ One class segment is 50 minutes.  
The Japanese Language Course classes are made up of two consecutive 50-minute segments.

**レベル 1 (Level 1)** 日本語プレースメントテストの「日本語力の総合スコア」(点) 0 点～30 点

**Japanese Score on a Placement Test 0-30**

	月 Mon.		火 Tue.		水 Wed.	木 Thu.		金 Fri.
<b>1</b> 8:40-9:30	日本語 1(A) Japanese 1(A)	日本語 1(B) Japanese 1(B)	日本語 1(A) Japanese 1(A)	日本語 1(B) Japanese 1(B)	日本語 1(B) Japanese 1(B)	日本語 1(A) Japanese 1(A)	日本語 1(B) Japanese 1(B)	日本語 1(A) Japanese 1(A)
<b>2</b> 9:40-10:30	1(A) C23	1(B) C21	1(A) C23	1(B) C21	C21	1(A) C23	1(B) C21	C23
<b>3</b> 10:45-11:35	読み書き 1(A) Reading and Writing 1(A) C12		日本語 1(C) Japanese 1(C) C11		日本語 1(C) Japanese 1(C) C11	日本語 1(C) Japanese 1(C) C11	読み書き 1(A) Reading and Writing 1(A) C12	日本語 1(C) Japanese 1(C) C11
<b>4</b> 11:45-12:35								
<b>5</b> 13:25-14:15			読み書き 1(B) Reading and Writing 1(B) C23					読み書き 1(B) Reading and Writing 1(B) C23
<b>6</b> 14:25-15:15								

- ※日本語 1(A),日本語 1(B),日本語 1(C)は同じ内容です。これらの中から一つ、希望するクラスを選んでください。  
Japanese 1(A), Japanese 1(B) and Japanese 1(C) have the same content. Please select one of these.
- ※読み書き 1(A)と読み書き 1(B)は同じ内容です。どちらか一つ、希望するクラスを選んでください。  
Reading and Writing 1(A) and Reading and Writing 1(B) have the same content. Please select either one.

**レベル 2 (Level 2)** 日本語プレースメントテストの「日本語力の総合スコア」(点) 31 点～47 点

**Japanese Score on a Placement Test 31-47**

	月 Mon.	火 Tue.			水 Wed.		木 Thu.		金 Fri.	
<b>1</b> 8:40-9:30	日本語 2(A) Japanese 2(A)	日本語 2(B) Japanese 2(B)			日本語 2(A) Japanese 2(A)	日本語 2(B) Japanese 2(B)	日本語 2(A) Japanese 2(A)	日本語 2(B) Japanese 2(B)	日本語 2(A) Japanese 2(A)	日本語 2(B) Japanese 2(B)
<b>2</b> 9:40-10:30	2(A) C11	2(B) C12			2(A) C11	2(B) C12	2(A) C11	2(B) C12	2(A) C11	2(B) C12
<b>3</b> 10:45-11:35	読み書き 1(A) Reading and Writing 1(A) C12						読み書き 1(A) Reading and Writing 1(A) C12			
<b>4</b> 11:45-12:35										
<b>5</b> 13:25-14:15	読み書き 2(A) Reading and Writing 2(A) C12	読み書き 1(B) Reading and Writing 1(B) C23	読み書き 2(B) Reading and Writing 2(B) C11	初級漢字・ 語彙 Basic Kanji and Vocabulary B22	読み書き 2(A) Reading and Writing 2(A) C12			読み書き 1(B) Reading and Writing 1(B) C23	読み書き 2(B) Reading and Writing 2(B) C11	
<b>6</b> 14:25-15:15										

- ※日本語 2(A),日本語 2(B)は同じ内容です。どちらか一つ、希望するクラスを選んでください。  
Japanese 2(A) and Japanese 2(B) have the same content. Please select either one.
- ※読み書き 1(A)と読み書き 1(B)は同じ内容です。どちらか一つ、希望するクラスを選んでください。  
Reading and Writing 1(A) and Reading and Writing 1(B) have the same content. Please select either one.
- ※読み書き 2(A)と読み書き 2(B)は同じ内容です。どちらか一つ、希望するクラスを選んでください。  
Reading and Writing 2(A) and Reading and Writing 2(B) have the same content. Please select either one.

**レベル 3 (Level 3)** 日本語プレースメントテストの「日本語力の総合スコア」(点) 48 点～58 点

**Japanese Score on a Placement Test 48-58**

	月 Mon.	火 Tue.	水 Wed.	木 Thu.	金 Fri.	
<b>1</b> 8:40-9:30					多読で学ぶ日本語 1 Extensive Reading 1 C22	
<b>2</b> 9:40-10:30						
<b>3</b> 10:45-11:35	日本語 3 Japanese 3 C23		日本語 3 Japanese 3 C23	日本語 3 Japanese 3 C23	日本語 3 Japanese 3 C23	
<b>4</b> 11:45-12:35						
<b>5</b> 13:25-14:15	読み書き 2(A) Reading and Writing 2(A) C12	中級文法 1 Intermediate Grammar 1 B22	読み書き 2(B) Reading and Writing 2(B) C11	初級漢字・ 語彙 Basic Kanji and Vocabulary B22	読み書き 2(A) Reading and Writing 2(A) C12	映像で学ぶ日本語 1 Japanese through Films 1 C24
<b>6</b> 14:25-15:15					読み書き 2(B) Reading and Writing 2(B) C11	

- ※読み書き 2(A)と読み書き 2(B)は同じ内容です。どちらか一つ、希望するクラスを選んでください。  
Reading and Writing 2(A) and Reading and Writing 2(B) have the same content. Please select either one.

レベル 4 (Level 4) 日本語プレースメントテストの「日本語力の総合スコア」(点) 59 点～68 点

Japanese Score on a Placement Test 59-68

	月 Mon.	火 Tue.	水 Wed.	木 Thu.	金 Fri.
1 8:40-9:30					多読で学ぶ日本語 1 Extensive Reading 1 C22
2 9:40-10:30					
3 10:45-11:35	中級漢字・語彙 Intermediate Kanji and Vocabulary C24	日本語 4 Japanese 4 C24	日本語 4 Japanese 4 C24	日本語 4 Japanese 4 C24	日本語 4 Japanese 4 C24
4 11:45-12:35					
5 13:25-14:15	中級文法 1 Intermediate Grammar 1 B22			映像で学ぶ日本語 1 Japanese through Films 1 C24	
6 14:25-15:15					
7 15:30-16:20					メディア・リテラシー1 Media Literacy 1 C24
8 16:30-17:20					

レベル 5 (Level 5) 日本語プレースメントテストの「日本語力の総合スコア」(点) 69 点～74 点

Japanese Score on a Placement Test 69-74

	月 Mon.	火 Tue.	水 Wed.	木 Thu.	金 Fri.
1 8:40-9:30	日本語 5 Japanese 5 B22	日本語 5 Japanese 5 B22	日本語 5 Japanese 5 B22	日本語 5 Japanese 5 B22	多読で学ぶ日本語 1 Extensive Reading 1 C22
2 9:40-10:30					
3 10:45-11:35	中級漢字・語彙 Intermediate Kanji and Vocabulary C24				岡山を知ろう Study of Okayama B22
4 11:45-12:35					
5 13:25-14:15			中級文法 2 Intermediate Grammar 2 C24		映像で学ぶ日本語 2 Japanese through Films 2 B22
6 14:25-15:15					
7 15:30-16:20					メディア・リテラシー1 Media Literacy 1 C24
8 16:30-17:20					

レベル 6 (Level 6) 日本語プレースメントテストの「日本語力の総合スコア」(点) 75 点～82 点

Japanese Score on a Placement Test 75-82

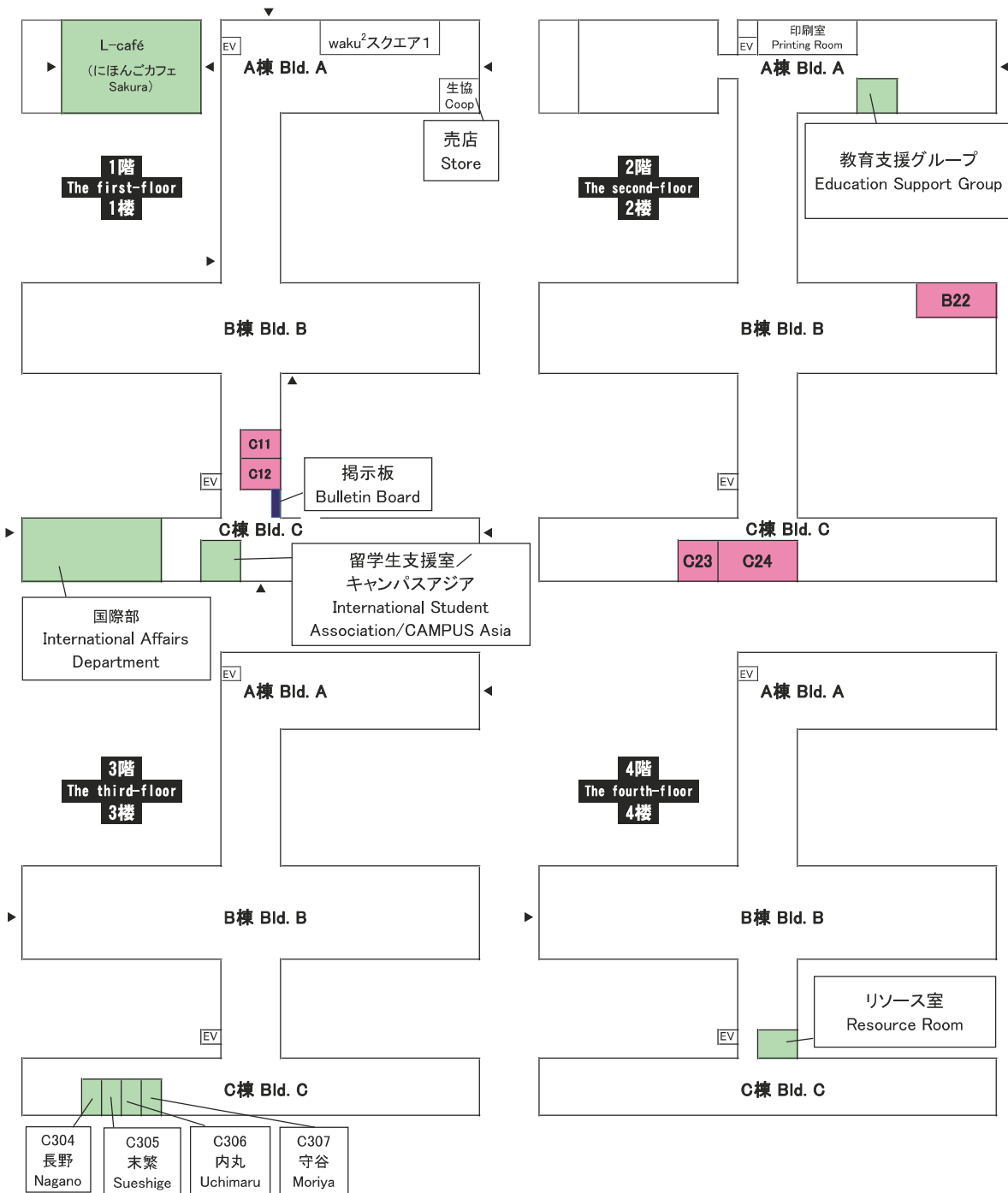
	月 Mon.	火 Tue.	水 Wed.	木 Thu.	金 Fri.
1 8:40-9:30	日本語 6 Japanese 6 C24	日本語 6 Japanese 6 C24		日本語 6 Japanese 6 C24	日本語 6 Japanese 6 C24
2 9:40-10:30					
3 10:45-11:35			多読で学ぶ日本語 2 Extensive Reading 2 B22		岡山を知ろう Study of Okayama B22
4 11:45-12:35					
5 13:25-14:15			中級文法 2 Intermediate Grammar 2 C24	メディア・リテラシー2 Media Literacy 2 B22	映像で学ぶ日本語 2 Japanese through Films 2 B22
6 14:25-15:15					

レベル 7 (Level 7) 日本語プレースメントテストの「日本語力の総合スコア」(点) 83 点～100 点

Japanese Score on a Placement Test 83-100

	月 Mon.	火 Tue.	水 Wed.	木 Thu.	金 Fri.
1 8:40-9:30					応用日本語(聞く B) Applied Japanese (Listening B) B22
2 9:40-10:30					
3 10:45-11:35	応用日本語(書く A) Applied Japanese (Writing A) B22	応用日本語(読む B) Applied Japanese (Reading B) B22	多読で学ぶ日本語 2 Extensive Reading 2 B22	応用日本語(話す A) Applied Japanese (Speaking A) B22	岡山を知ろう Study of Okayama B22
4 11:45-12:35					
5 13:25-14:15			中級文法 2 Intermediate Grammar 2 C24	メディア・リテラシー2 Media Literacy 2 B22	映像で学ぶ日本語 2 Japanese through Films 2 B22
6 14:25-15:15					

一般教育棟地図 (Map of the General Education Block)



日本語コースの授業で使われる教室

Classrooms used for the Japanese language course classes / 日语课程上课教室

**C11、C12、C23、C24、B22**

※上記以外の教室を使う場合もあります。必ず自分の履修する授業の教室を確認してください。

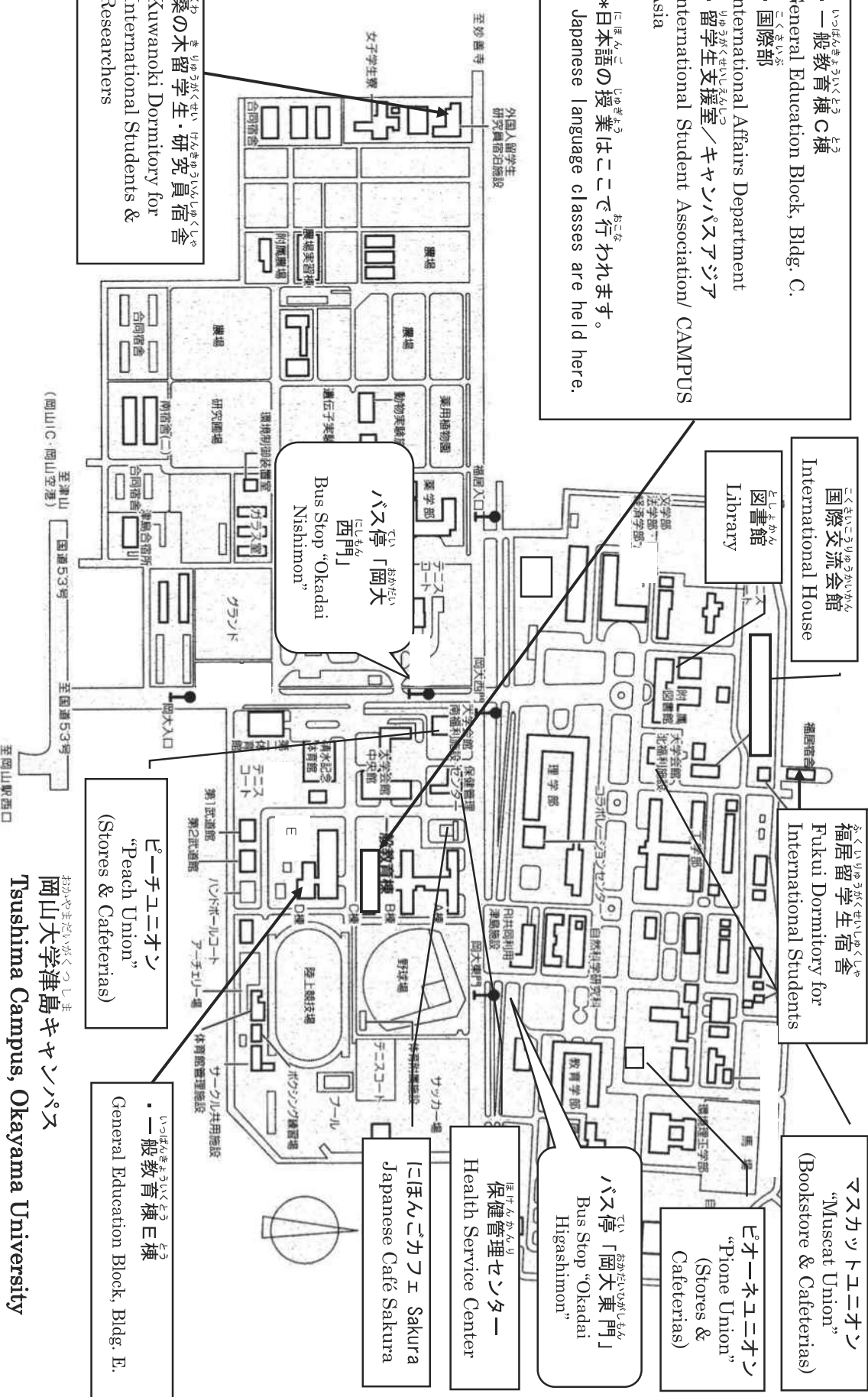
There will be cases when classrooms other than those listed above will be used.

Please be sure to confirm the classrooms of the classes you will take.

也有可能使用上述以外的教室。请务必确认自己选修课程的上课教室。

一般教育棟C棟  
 General Education Block, Bldg. C.  
 国際部  
 International Affairs Department  
 留学生支援室 / キャンパスアジア  
 International Student Association / CAMPUS Asia  
 \*日本語の授業はここで行われます。  
 Japanese language classes are held here.

桑の木留学生・研究員宿舎  
 Kuwanoki Dormitory for  
 International Students &  
 Researchers



国際交流会館  
 International House

図書館  
 Library

福居留学生宿舎  
 Fukui Dormitory for  
 International Students

ムスカットユニオン  
 "Muscat Union"  
 (Bookstore & Cafeterias)

ピオーネキユニオン  
 "Pi-one Union"  
 (Stores & Cafeterias)

バス停「岡大東門」  
 Bus Stop "Okadai Higashimon"

保健管理センター  
 Health Service Center

にほんごカフェ Sakura  
 Japanese Café Sakura

バス停「岡大西門」  
 Bus Stop "Okadai Nishimon"

ピーチユニオン  
 "Peach Union"  
 (Stores & Cafeterias)

岡山大学津島キャンパス  
 Tsushima Campus, Okayama University

# JAPANESE LANGUAGE CLASS POLICY

## 1. 履修登録・取消 Course Registration / Cancelation 选修登记 / 取消登记

原則として、プレースメントテストの結果決まったレベルの日本語授業の中から履修したい授業を履修登録してください。在籍身分によって履修登録期間および手続きが異なります。履修を取り消すときは、各クラスの先生に伝えてください。

### ●学部所属学生:

自分の所属先で決められた履修登録期間内に、「学務情報システム」で登録・取消をしてください。

### ●大学院所属学生・研究生・日本語研修コース生・教員研修生:

科目等履修生の手続きを行った後、決められた手続きにしたがって履修登録をしてください。

履修登録完了後、原則として履修クラスの変更はできません。

As a general rule, please register for the classes you would like to that are within the level of the Japanese language class that you have been assigned as a result of the placement test. The registration period and procedures will vary depending on your enrollment status. If you cancel any courses, please inform the teachers of those courses.

### ●Undergraduate students:

Please register and cancel using Academic Affairs System within the registration period set by your department.

### ●Graduate students, research students, Intensive Japanese Language Course Students, and Teacher Training Students

After completing the procedures for specially registered students and other similar situations, please register according to the set procedures. As a general rule, you will be unable to change courses after completing registration.

原则上请根据分班考试确定的日语水平选择日语课程，然后办理选修登记手续。学籍不同，选修登记期间及登记手续会有所不同。取消选修时，请通知任课老师。

### ●学部所属学生:

在自己所属学部指定的选修登记期间内通过学务信息系统（“学務情報システム”）办理选修登记 / 取消登记手续。

### ●大学院所属学生・非正规课程学生・日语课程研究生・教员研究生:

办理科目选修生手续后，请按照指定的手续办理选修登记。

办完选修登记后，原则上不能再换。

## 2. 遅刻・早退 Coming Late to Classes/ Leaving Classes Early 迟到/早退

時間通りにクラスに来てください。遅刻・早退を3回すると1回の欠席となります。20分以上の遅刻や授業が終わる20分以上前の早退は、欠席となります。

Students must be on time for classes. Being late or leaving early three times is considered to be one absence. Students who arrive later than 20 minutes after the start of classes or leave earlier than 20 minutes before the end of classes will be marked absent.

请按时来上课。迟到或早退 3 次将按缺课一次处理。迟到 20 分以上或提前 20 分钟以上的早退，将按缺席处理。

### 3. 欠席 Absence 缺席

欠席するときは、先生にメールで連絡してください。以下の理由で欠席する場合、公欠(=出席扱い)とします。「公欠届」(所定用紙)をクラスの先生に提出してください。③の場合は、診断書も必要です。

- ① 気象警報が発表された場合    ② 学生の親族が死亡した場合    ③ 学生が感染症にかかった場合

Students should notify their class teacher by e-mail if they are going to miss a class. They may be excused for the following reasons. A “Notice of Authorized Absence” form must be submitted to the class teacher. In the case of #3, a doctor’s note is also necessary.

1. In the case of extreme weather warnings (if announced by weather services)
2. In the case of the passing away of an immediate family member
3. In the case of infectious disease

缺席时请通过邮件与老师联系。如因以下理由缺席，将按“因公认证理由缺席”(=按出席处理)，但需要向任课老师提交请假单(“公欠届”，本校有规定格式的空白请假条)。如因③缺席，另需诊断书。

- ① 发布气象警报时    ② 学生的家人去世时    ③ 学生本人感染传染性疾病时

### 4. テスト日の欠席 Absence on Quiz/Test/Exam Days 考试当天缺席

- ① 中間試験・期末試験、その他のテスト・クイズは、原則として、他の日に受けることはできません。
- ② ただし、以下の場合は、教員になるべく早く連絡してください。
- a. 個人では変更できない理由で出席できない場合  
→ それを証明する書類を事前に提出し、各クラスの先生の指示に従ってください。
- b. 試験当日、病気やけがで欠席したとき  
→ それを証明する書類があれば、後で受験できます。その場合、成績は20%引きになります。
- c. 公欠の場合  
→ 後で受験できます。成績は20%引きになりません。

① Mid-term tests, end-of-term tests, and other tests and quizzes cannot, as a general rule, be taken on a different day.

② However, please contact your teacher **as soon as possible** if your circumstances match the following situations:

a. If you are unable to attend due to reasons you cannot change.

→ Please provide evidence in the form of documentation to each of your classes’ teachers **in advance**.

b. If you are absent on the day of the test due to sickness or injury.

→ You will be allowed to take the test if you can later provide evidence in the form of documentation. In such cases, 20% will be subtracted from your score.

c. Authorized absence.

→ You will be allowed to take the test at a later date. You will not lose 20% from your score.

① 期中考试(“中間試験”)、期末考试(“期末試験”)，以及其他の考试(“テスト”)、小测验(“クイズ”)，原则上都必须在指定时日应考，不得缺席。

② 但是，如属于以下情况，请务必尽快与有关老师联系。

a. 因学生个人无力改变之事由而缺席

→ 请事先提交相关书面证明，并听从任课老师的指示。

b. 考试当天因病因伤缺席

→如有相关书面证明, 日后可以补考。不过补考的话, 成绩将减分 20%。

c. 因公认理由缺席 (“公欠”)

→日后可以补考。因公认理由缺席时, 补考成绩也不会减分 20%。

## 5. 評価 Evaluation 评价

出席が3分の2以上、最終成績が60点以上を合格とします。

In order to pass a class, students must not be absent for more than 1/3 of their classes, in addition to getting a final score of 60% or above.

出席率超过 3 分之 2 并且最终成绩 60 分以上的学生达到及格。

## 6. 学習活動の準備 Preparation for Learning Activities 学习准备

指定された教科書・ワークブック、パソコン・マイク・カメラ・Wi-Fi など、授業で必要なものは、履修登録期間内に自分で準備してください。入手しないまま授業に参加し続けることはできません。

Prepare whatever you need for the class by yourself and within the course registration period, such as the designated textbooks/workbooks, a PC/microphone/camera/Wi-Fi, etc. If you have not prepared these relevant items, you cannot continue in the class.

在选修登记期间内请学生自行准备上课所需学习用品, 具体包括: 指定的教科书、练习本、电脑、麦克风、摄像头、Wi-Fi 等。注意: 上述学习用品为上课必须, 务请准备。

# 1. 全学日本語コース

## 1. 全学日本語コースの概要

### 全学日本語コース受講に関して

- (1) 全学日本語コースについての情報は、以下の web サイトを見てください。

おかやまだいがく ぜんがくにほんご  
岡山大学 全学日本語コース  
Okayama University Japanese Language Course  
<https://www.iess.ccsv.okayama-u.ac.jp/kikan/japanese/>

- (2) このコースは、日本語学習が必要な以下の学生が受講できます。

在籍身分の区分	
<u>学部所属学生</u>	<ul style="list-style-type: none"><li>グローバル・ディスカバリー・プログラム (GDP) の学生</li><li>EPOK の学生</li><li>日本語・日本文化研修留学生 (日研生)</li><li>その他の留学プログラムの学部生</li></ul>
<u>大学院所属学生、</u> <u>研究生、</u> <u>教員研修生、</u> <u>日本語研修コース生</u>	<ul style="list-style-type: none"><li>岡山大学の正規大学院生</li><li>0-NECUS の学生</li><li>その他の留学プログラムの大学院生</li><li>研究生</li><li>教員研修生</li><li>日本語研修コース生</li></ul>

- ※ 大学院所属学生、研究生、教員研修生、日本語研修コース生が全学日本語コースを履修する場合、履修登録前に「科目等履修生」の手続きが必要です。

詳しいスケジュールは、岡山大学全学日本語コースの web サイト (<https://www.iess.ccsv.okayama-u.ac.jp/kikan/japanese/>) を見てください。

※ グローバル・ディスカバリー・プログラム以外の学部で4年間学ぶ正規留学生は、「応用日本語（読む）」、「応用日本語（聞く）」、「応用日本語（書く）」、「応用日本語（話す）」だけ、履修できます。

(3) 原則として、開講期間中の全ての授業に出席できる人が受講できます。

(4) 岡山大学の全学日本語コースを初めて受講する人で、日本語学習経験がある人は、第1学期・第3学期開始前に日本語プレースメントテストを受験してください。日本語学習経験がない人はテストを受ける必要はありません。

※ 日本語プレースメントテストの受け方は、岡山大学全学日本語コースのウェブサイト (<https://www.iess.ccsv.okayama-u.ac.jp/kikan/japanese/>) を見てください。

(5) 授業中、特別な配慮が必要な場合、クラス担当の先生またはコーディネーターに診断書等の書類を提出し、相談してください。

### 学習期間

第1学期	2022年 4月 8日 (金) - 6月8日 (水)
第2学期	2022年 6月10日 (金) - 8月5日 (金)
第3学期	2022年10月1日 (土) - 12月1日 (木)
第4学期	2022年12月3日 (土) - 2023年2月10日 (金)

※ 全学日本語コースの日本語科目の履修登録に関する詳しいスケジュールは岡山大学全学日本語コースのウェブサイト (<https://www.iess.ccsv.okayama-u.ac.jp/kikan/japanese/>) や岡山大学授業日程計画 (pp. 4-5) を見てください。

## レベルとクラス

- (1) 日本語のコースは、レベル1（初級）からレベル7（上級）まで7つのレベルがあります。プレースメントテスト受験により、レベルを判定します。

日本語レベル		日本語プレースメントテストの 「日本語力の総合スコア」(点)
初級	レベル1	0 - 30
	レベル2	31 - 47
中級	レベル3	48 - 58
	レベル4	59 - 68
	レベル5	69 - 74
上級	レベル6	75 - 82
	レベル7	83 - 100

\* 第1学期・第3学期履修登録開始時点

- (2) 原則として自分のレベルの日本語授業を履修してください。間違ったレベルの授業を履修登録すると、単位が認められません。各レベルの時間割 (pp. 6-9) を見てください。
- (3) プレースメントテストの結果決まったレベルが難しすぎるため、下のレベルに変更したい場合、クラスで担当の先生に相談してください。
- (4) 重複履修 (以前合格した授業の再度の履修) は認めません。

- (5) 現在のレベルより下のレベルの漢字や語彙が勉強したい場合、下記のクラスは、履修希望クラスの定員に余裕があり、協議の上で許可されれば、履修できます。希望者は、履修したいクラスの先生に相談してください。

例) 「レベル4」の学生が、下のレベルの漢字や語彙の勉強をしたいので、レベル2、3対象の「初級漢字・語彙」を履修する

クラス名	対象レベル
読み書き1	1、2
読み書き2	2、3
初級漢字・語彙	2、3
中級漢字・語彙	4、5

- (6) 履修を取り消す場合、クラスの先生に伝え、履修登録削除期限までに以下のようになしてください。

学部所属学生	<p>■以下から履修取消する</p> <p>学務情報システム (Academic Affairs System)</p> <p><a href="https://kyomu.adm.okayama-u.ac.jp/portal/">https://kyomu.adm.okayama-u.ac.jp/portal/</a></p>
大学院所属学生、 研究生、 教員研修生、 日本語研修コース生	<p>■以下から履修取消する</p> <p>岡山大学 全学日本語コース 履修取消申請フォーム</p> <p>Okayama University Japanese Language Course</p> <p><a href="https://www.iess.csv.okayama-u.ac.jp/kikan/japanese/">https://www.iess.csv.okayama-u.ac.jp/kikan/japanese/</a></p> <p>&gt; Course Registration Cancellation Form</p>

- (7) 全学日本語コースには、総合クラスと技能別・テーマ別クラスがあります。

クラスの種類	内容	授業回数
総合クラス	文法や語彙を勉強しながら、読む、聞く、話す、書くの技能を総合的に学ぶ	週4回（すべての授業に出席が必要）
技能別・テーマ別クラス	漢字、文法、日本社会・文化についてなど、特定の技能やテーマについて学ぶ	週1回または週2回の授業

- ※ 総合クラスと技能別・テーマ別クラスは、両方とらなくてもいいです。自分のスケジュールや目的に合わせてクラスを選択してください。

- (8) 全学日本語コースで勉強する人は、総合科目「日本語〇-1」から受講を開始してください。「日本語〇-2」から受講開始することはできません。

- (9) 上のレベルに進級したい場合、第2学期・第4学期に開講される「日本語1-2/2-2/3-2/4-2/5-2/6-2」のいずれかの総合クラスで合格しなければなりません。

- (10) 次のような場合、第1学期・第3学期の開始前にプレースメントテストを受けてください。

- 1) 上記(9)の不合格者が上のレベルに進級したい場合
- 2) 2レベル以上上のレベルに進級したい場合
- 3) 1年以上前に全学日本語コースの授業を受けたが、現在の日本語レベルがよくわからない場合

- (11) 各クラスのシラバスと評価の方法については、「岡山大学 学務情報システム (Academic Affairs System)」(<https://kyomu.adm.okayama-u.ac.jp/portal/>) を見てください。詳しい授業内容は第1回目の授業で担当の先生が説明します。履修登録の前に必ずシラバスを確認してください。

かくがつき にほんごじゆぎょう  
【各学期の日本語授業】

◆ 2022年度 第1・2学期

レベル		総合クラス科目名 (コマ数/週)	技能別・テーマ別クラス科目名 (コマ数/週)					
初級	1	日本語1(8)	サバイバル 日本語(2)	読み書き 1 (4)	読み書き 2 (4)	映像で学 ぶ日本語1 (2)	多読で学 ぶ 日本語1(2)	中級 ぶんぽう 文法 1(2)
	2	日本語2(8)	初級 漢字・語彙 (2)					
中級	3	日本語3(8)	中級 漢字・語彙 (2)	日本を知 ろう (2)	映像で学 ぶ日本語2 (2)	多読で学 ぶ 日本語2(2)	中級 ぶんぽう 文法 2(2)	
	4	日本語4(8)						
上級	5	日本語5(8)	応用日本語(読む)A(2) 応用日本語(聞く)A(2) 応用日本語(書く)B(2) 応用日本語(話す)B(2)	日本を知 ろう (2)	映像で学 ぶ日本語2 (2)	多読で学 ぶ 日本語2(2)	中級 ぶんぽう 文法 2(2)	
	6	日本語6(8)						
	7							

◆ 2022年度 第3・4学期

レベル		総合クラス 科目名 (コマ数/週)	技能別・テーマ別クラス科目名 (コマ数/週)					
初級	1	日本語1(8)	初級 漢字・語彙 (2)	読み書き 1 (4)	読み書 き 2(4)	メディア・ リテラシー 1(2)	映像で 学 ぶ 日本語 1(2)	中級 ぶんぽう 文法 1(2)
	2	日本語2(8)						
中級	3	日本語3(8)	中級 漢字・語彙 (2)	おみやま 岡山を し 知ろう (2)	メディア・ リテラシー 2(2)	多読で 学 ぶ 日本語 2(2)	映像で 学 ぶ 日本語 2(2)	中級 ぶんぽう 文法 2(2)
	4	日本語4(8)						
上級	5	日本語5(8)	応用日本語(読む)B(2) 応用日本語(聞く)B(2) 応用日本語(書く)A(2) 応用日本語(話す)A(2)	おみやま 岡山を し 知ろう (2)	メディア・ リテラシー 2(2)	多読で 学 ぶ 日本語 2(2)	映像で 学 ぶ 日本語 2(2)	中級 ぶんぽう 文法 2(2)
	6	日本語6(8)						
	7							

## 2. 成績評価

### ひょうか 評価

出席が3分の2以上、最終成績が60点以上を合格とします。

### せいせき かくにん 成績の確認

「学務情報システム (Academic Affairs System)」より、以下の岡大ID・パスワードで成績を確認できます。

岡山大学 学務情報システム Academic Affairs System  
<https://kyomu.adm.okayama-u.ac.jp/portal/>

がくぶしょぞくがくせい 学部所属学生	じぶん しょぞく おかだい 自分の所属の岡大ID とパスワードでログインする
だいがくいんしょぞくがくせい けんきゅうせい 大学院所属学生、研究生、 きょういんけんしゅうせい 教員研修生、 にほんごけんしゅうせい 日本語研修コース生	かもくとうりしゅうせい おかだい <u>科目等履修生の岡大ID とパスワード</u> でログインする

### じゅこうしょうめいしょ 受講証明書

日本語科目の受講証明書が必要な場合、以下のようにしてください。

がくぶしょぞくがくせい 学部所属学生	しょうめいしょはっこうき どう はっこう 証明書発行機 (A棟1F) で発行する (発行できない場合、所属の事務所で手続きする)
だいがくいんしょぞくがくせい けんきゅうせい 大学院所属学生、研究生、 きょういんけんしゅうせい 教員研修生、 にほんごけんしゅうせい 日本語研修コース生	きょういくしえん ばんまどぐち どう 教育支援グループ1番窓口 (A棟2F) で てつづ 手続きする

### 3. その他

#### 岡大ID とパスワード

日本語授業では、「岡山大学 Moodle (Okayama University Moodle) 」 (<https://moodle.el.okayama-u.ac.jp/>) を使用します。初回の授業までに、岡大ID とパスワードで Moodle にログインできるように準備してください。大学院所属学生、研究生、教員研修生、日本語研修コース生は科目等履修生の岡大ID とパスワードが必要です。

学部所属学生	自分の所属先の事務所で岡大ID とパスワードを受け取る
大学院所属学生、研究生、教員研修生、日本語研修コース生	科目等履修生の手続き完了後、教育支援グループ1番窓口 (A棟2F) で科目等履修生の岡大ID とパスワードを受け取る

#### 授業の準備

- 指定された教科書・ワークブック、パソコン・マイク・カメラ・Wi-Fi など、授業に必要なものは、履修登録期間内に自分で準備してください。入手しないまま授業に参加し続けることはできません。
- 教材は、マスカットユニオンで買うことができます。場所は11ページを見てください。

#### 岡山大学 全学日本語コースの web サイト

全学日本語コース受講に関する情報は、岡山大学全学日本語コースの web サイト (<https://www.iess.ccsv.okayama-u.ac.jp/kikan/japanese/>) に掲載されています。スケジュールを確認して手続きしてください。

## 気象警報発令時の授業について

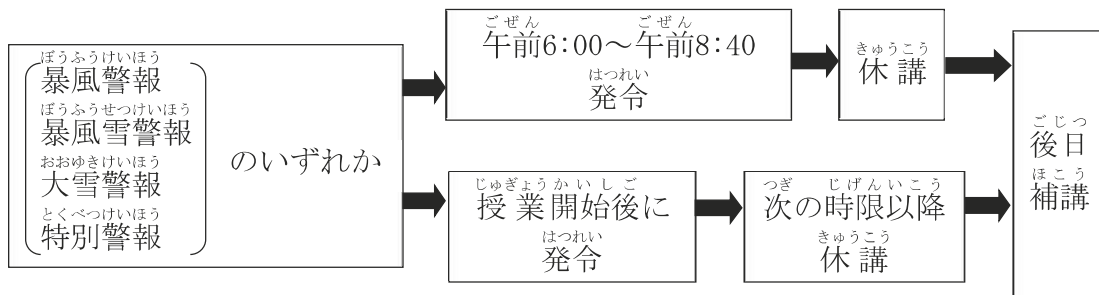
午前6時から午前8時40分の間に暴風警報、暴風雪警報、大雪警報、特別警報のいずれかが発令されている場合、その日の授業はすべて休講になります。授業開始後に暴風警報、暴風雪警報、大雪警報、特別警報のいずれかが発令された場合、次の時限以降の授業が休講になります。注意報と大雨警報の場合は授業を行います。詳しいことは大学のホームページや気象庁のホームページを見てください。

岡山大学のホームページ

<https://www.okayama-u.ac.jp/>

気象庁のホームページ

<http://www.jma.go.jp/jma/index.html>



## 公欠について

欠席するときは、先生にメールで連絡してください。以下の理由で欠席する場合、**公欠 (= 出席扱い)** とします。「公欠届 (所定用紙)」をクラスの先生に提出してください。③の場合は、診断書も必要です。

- ① 気象警報が発表された場合    ② 学生の親族が死亡した場合    ③ 学生が感染症にかかった場合

「公欠届」(p. 63) のフォームは、岡山大学全学日本語コースの web サイト (<https://www.iess.csv.okayama-u.ac.jp/kikan/japanese/>) からダウンロードできます。

#### 4. 授業を受けるまでにすること

岡山大学全学日本語コースの受講手続きは、在籍身分・全学日本語コース受講経験・日本語学習経験によって異なります (TYPE 1～6)。自分のタイプを確認してください。

#### 在籍身分の分け方

在籍身分の区分	全学日本語コース受講経験	日本語学習経験	TYPE	受講上の注意
<b>1. 学部所属学生</b> ・グローバル・ディスカバリー・プログラム (GDP) の学生 ・EPOK の学生 ・日本語・日本文化研修留学生 (日研生) ・その他の留学プログラムの学部生	ない	ない	TYPE 1	※ 所属によって履修登録期間が異なります。
	ない	ある	TYPE 2	
	ある	ある	TYPE 3	
<b>2. 大学院所属学生、研究生、教員研修生、日本語研修コース生</b> ・岡山大学の正規大学院生 ・0-NECUS の学生 ・その他の留学プログラムの大学院生 ・研究生 ・教員研修生 ・日本語研修コース生	ない	ない	TYPE 4	※ 履修登録前に、「科目等履修生」の手続きが必要です。
	ない	ある	TYPE 5	
	ある	ある	TYPE 6	

※ 手続きのための情報や入力フォームは、岡山大学全学日本語コースの web サイト (<https://www.iess.ccsv.okayama-u.ac.jp/kikan/japanese/>) にあります。

※ 大学院所属学生、研究生、教員研修生、日本語研修コース生で、2020年度以前に全学日本語コースを受講し2021年度に受講していない人は、web サイトの

TYPE 6 <sup>み て つづ</sup>を見て手続きしてください。

<sup>おかやまだいがくぜんがくにほんご</sup>岡山大学全学日本語コースの<sup>じゅこうけいけん</sup>受講経験がある人 <sup>ひと</sup> (TYPE3、TYPE6)

<sup>ねんど</sup>2021年度に<sup>おかやまだいがくぜんがくにほんご</sup>岡山大学全学日本語コースで<sup>べんきょう</sup>勉強し、<sup>ねんど</sup>2022年度も<sup>ぜんがくにほんご</sup>全学日本語コースの<sup>じゅぎょう</sup>授業を<sup>りしゅう</sup>履修したい人は、<sup>ひと</sup>以下のように<sup>い か</sup>履修手続きを<sup>りしゅうてつづ</sup>してください。

## 1. <sup>がくぶしょぞくがくせい</sup>学部所属学生 TYPE3

### (1) <sup>りしゅうとうろく</sup>履修登録

<sup>じぶん</sup>自分の<sup>しょぞくさき</sup>所属先で<sup>き</sup>決められた<sup>りしゅうとうろくきかんない</sup>履修登録期間内に、<sup>じぶん</sup>自分の<sup>にほんご</sup>レベルの<sup>にほんご</sup>日本語クラスの<sup>なか</sup>中から<sup>りしゅうきぼう</sup>履修希望クラスを<sup>えら</sup>選び、<sup>おかだい</sup>岡大ID と<sup>がくむじょうほう</sup>パスワードで「学務情報システム (Academic Affairs System)」 (<https://kyomu.adm.okayama-u.ac.jp/portal/>) にログインし、<sup>じぶん</sup>自分で<sup>とうろく</sup>登録してください。<sup>まちが</sup>間違った<sup>じゅぎょう</sup>レベルの<sup>りしゅうとうろく</sup>授業を履修登録すると、<sup>たんい</sup>単位が<sup>みと</sup>認められません。<sup>かく</sup>各<sup>じかんわり</sup>レベルの<sup>み</sup>時間割は6-9ページを<sup>み</sup>見てください。

### (2) <sup>りしゅうとりけし</sup>履修取消をする場合 <sup>ばあい</sup>

クラスの<sup>せんせい</sup>先生に<sup>つた</sup>伝え、<sup>かくがつき</sup>各<sup>りしゅうとうろくさくじよきげん</sup>学期の<sup>がくむじょうほう</sup>履修登録削除期限までに「学務情報システム」で<sup>りしゅうとりけし</sup>履修取消してください。

## 2. <sup>だいがくいんしょぞくがくせい</sup>大学院所属学生、<sup>けんきゅうせい</sup>研究生、<sup>きょういんけんしゅうせい</sup>教員研修生、<sup>にほんごけんしゅう</sup>日本語研修コース生 TYPE6

### (1) <sup>かもくとうりしゅうせい</sup>「科目等履修生」の<sup>けいぞくてつづ</sup>継続手続き

<sup>にほんご</sup>日本語クラスに参加するための<sup>さんか</sup>科目等履修生の<sup>かもくとうりしゅうせい</sup>学生番号・<sup>がくせいばんごう</sup>岡大ID・<sup>おかだい</sup>パスワードの<sup>ゆうこうきかん</sup>有効期間は、<sup>まいとし</sup>毎年4月から<sup>がつ</sup>翌年3月までです。<sup>よくねん</sup>日本語クラスで<sup>がつ</sup>翌年度も<sup>にほんご</sup>続けて<sup>よくねんど</sup>同じ<sup>おな</sup>学生番号・<sup>がくせいばんごう</sup>岡大ID・<sup>おかだい</sup>パスワードを<sup>しやう</sup>使用するために、<sup>けいぞくてつづ</sup>継続手続きが<sup>ひつやう</sup>必要です。<sup>てつづ</sup>手続きの<sup>おかやまだいがく</sup>スケジュールは<sup>ぜんがくにほんご</sup>岡山大学全学日本語コースの<sup>web</sup>web サイト (<https://www.iess.ccsv.okayama-u.ac.jp/kikan/japanese/>) を<sup>み</sup>見てください。<sup>けいぞく</sup>継続<sup>りしゅうとうろく</sup>手続きを<sup>てつづ</sup>しないと、履修登録できません。

## (2) 履修登録

第1学期・第3学期の科目等履修生の履修登録期間に、自分のレベル（レベル1～7）の日本語クラスの中から履修希望クラスを選び、科目等履修生の岡大IDとパスワードで履修登録してください。履修登録期間は全学日本語コースのwebサイトで確認してください。

岡山大学 全学日本語コース

<https://www.iess.ccsv.okayama-u.ac.jp/kikan/japanese/> > 履修登録申請フォーム

## ※ 注意

科目等履修生は、2022年度第1学期に第1学期と第2学期の履修登録、第3学期に第3学期と第4学期の履修登録を、2学期分まとめてしてください。

第2学期・第4学期に新規の履修登録申請をすることはできません。履修する可能性がある科目は全部、履修登録申請をしてください。

## (3) 科目等履修生のクラス変更

科目等履修生は、履修登録完了後、原則として履修するクラスの変更はできません。ただし、履修取消はできます。

## (4) 履修取消をする場合

クラスの先生に伝え、各学期の履修登録削除期限までに以下から履修取消申請をしてください。

岡山大学 全学日本語コース

<https://www.iess.ccsv.okayama-u.ac.jp/kikan/japanese/> > 履修取消申請フォーム

おかやまだいがくぜんがくぜんがくにほんご じゅこうけいけん ひと じゅぎょうかいし  
 岡山大学全学全学日本語コースの受講経験がある人が授業開始までにすること

がくぶしよぞくがくせい  
学部所属学生  
 GDP、EPOK、日研生、  
 その他の交換留学生

TYPE3

だいがくいんしよぞくがくせい けんきゅうせい  
大学院所属学生、研究生、  
 にほんごけんしゅうせい きょういんけんしゅうせい  
日本語研修コース生、教員研修生  
 せいきだいがくいんせい けんきゅうせい  
 正規大学院生、研究生、O-NECUS、  
 其他の留学プログラムの大学院生、  
 教員研修生、研修コース生

TYPE6

かもくとうりしゅうせい けいぞくてつづ  
「科目等履修生」の継続手続き  
 かもくとうりしゅうせい がくせいばんごう おかだい  
 科目等履修生の学生番号・岡大ID・パスワードを  
 つづ つか けいぞくてつづ  
 続けて使うため、継続手続きをする

りしゅうとうろく  
履修登録  
 じぶん がくぶ りしゅうとうろくきかん  
 自分の学部の履修登録期間に、  
 がくむじょうほう  
「学務情報システム」から  
 じぶん にほんご  
自分の日本語レベルのクラスを  
 りしゅうとうろく  
 履修登録する

りしゅうとうろく  
履修登録  
 だい がつき かもくとうりしゅうせい りしゅうとうろくきかん  
 第1、3学期の科目等履修生の履修登録期間に  
 かもくとうりしゅうせい おかだい  
「科目等履修生」の岡大IDとパスワードで  
 ぜんがくにほんご  
 全学日本語コースのweb サイトから  
 じぶん にほんご  
自分の日本語レベルのクラスを履修登録する  
 ※ 第1学期に第1学期と第2学期の授業、第3  
 学期に第3学期と第4学期の授業の履修登録を  
 まとめて行う

じゅぎょうかいし だい かいめ じゅぎょう しゅつせき  
 授業開始(第1回目の授業に出席)

りしゅうとりけし ぼあい  
履修取消する場合  
 かくがつき りしゅうとうろくさくじよきげん  
 各学期の「履修登録削除期限」までに  
 がくむじょうほう さくじよ おこな  
「学務情報システム」で削除を行う

りしゅうとりけし ぼあい  
履修取消する場合  
 かくがつき りしゅうとうろくさくじよきげん ぜんがく  
 各学期の「履修登録削除期限」までに全学  
 にほんご  
日本語コースのweb サイトの「履修取消申請  
 フォーム」に

おかやまいがくぜんがくにほんご はじ じゅこう ひと  
岡山大学全学日本語コースを初めて受講する人 (TYPE1、TYPE2、TYPE4、TYPE5)

いぜん おかやまいがくぜんがくにほんご べんきょう はじ じゅこう ひと  
以前、岡山大学全学日本語コースで勉強したことがなく、初めて受講する人は、  
い か りしゅうてつづ  
以下のように履修手続きをしてください。

## 1. 学部所属学生

[1] 日本語学習経験がほとんどない人 TYPE1

にほんご じゅけん ひつよう  
日本語プレースメントテスト受験は必要ありません。あなたの日本語レベルは「レベル1」です。

### (1) 履修登録

じぶん しょぞくさき き りしゅうとうろくきかんない じぶん にほんご  
自分の所属先で決められた履修登録期間内に、自分のレベルの日本語クラスの  
なか りしゅうきぼう たら おかだい がくむじょうほう  
中から履修希望クラスを選び、岡大ID とパスワードで「学務情報システム  
(Academic Affairs System)」(<https://kyomu.adm.okayama-u.ac.jp/portal/>) にログインし、自分で登録してください。間違ったレベルの授業を履修登録すると、  
たんい みと かく じ かんわり み  
単位が認められません。各レベルの時間割は6-9ページを見てください。

### (2) 履修取消をする場合

せんせい つた かくがつき りしゅうとうろくさくじよきげん がくむじょうほう  
クラスの先生に伝え、各学期の履修登録削除期限までに「学務情報システム」  
りしゅうとりけし  
で履修取消してください。

[2] 日本語学習経験がある人 TYPE2

### (1) 日本語プレースメントテスト受験

りしゅうとうろくまえ にほんご じゅけん  
履修登録前に日本語プレースメントテストを受験してください。プレースメ  
けっか けっか にほんご けっか い か にゅうりよく  
ントテストの結果があなたの日本語レベルです。テスト結果を以下の入力  
かなら ほうこく  
フォームから必ず報告してください。

おかやまいがく ぜんがくにほんご  
岡山大学 全学日本語コース

<https://www.iess.csv.okayama-u.ac.jp/kikan/japanese/> > TYPE 2

## (2) 履修登録

自分の所属先で決められた履修登録期間内に、自分のレベルの日本語クラスの  
中から履修希望クラスを選び、岡大ID とパスワードで「学務情報システム  
(Academic Affairs System)」(<https://kyomu.adm.okayama-u.ac.jp/portal/>) にログ  
インし、自分で登録してください。間違ったレベルの授業を履修登録すると  
単位が認められません。各レベルの時間割は6-9ページを見てください。

## (3) 履修取消する場合

クラスの先生に伝え、各学期の履修登録削除期限までに「学務情報システ  
ム」で履修取消してください。

## 2. 大学院所属学生、研究生、日本語研修コース生、教員研修生

全学日本語コースの日本語授業を履修したい大学院所属学生、研究生、  
教員研修生、日本語研修コース生は、「科目等履修生」の申請が必要です。  
手続きができるのは、第1学期前と第3学期前の年2回で、期限があります。

申請のスケジュールは、岡山大学全学日本語コースの web サイト  
(<https://www.iess.csv.okayama-u.ac.jp/kikan/japanese/>) で確認してください。

### [1] 日本語学習経験がほとんどない人 TYPE4

#### (1) 自分の情報の報告

日本語プレースメントテスト受験は必要ありません（あなたの日本語レベルは  
「レベル1」です）が、自分の情報を以下の入力フォームから必ず報告し  
てください。この報告が、「科目等履修生」の申請手続きになります。

岡山大学 全学日本語コース

<https://www.iess.csv.okayama-u.ac.jp/kikan/japanese/> > TYPE 4

※ 科目等履修生の申請期限までに以上の手続きをしないと、全学日本語コースの  
日本語授業を受講できません。

(2) 「科目等履修生」の学生番号・岡大ID・パスワードの受け取り

第1学期・第3学期の科目等履修生の履修登録期間に、教育支援グループ1 番窓口 (A棟2F) で科目等履修生の学生番号・岡大ID・パスワードを受け取ってください。科目等履修生の岡大ID・パスワードは全学日本語コースの日本語クラスを受講する際必要です。

(3) 履修登録

第1学期・第3学期の科目等履修生の履修登録期間に、自分のレベル (レベル1)の日本語クラスの中から履修希望クラスを選び、科目等履修生の岡大IDとパスワードで履修登録してください。履修登録期間は全学日本語コースのweb サイトで確認してください。各レベルの時間割は6-9ページを見てください。

岡山大学全学日本語コース

<https://www.iess.ccsv.okayama-u.ac.jp/kikan/japanese/> > 履修登録申請フォーム

※ 注意

科目等履修生は、2022年度第1学期に第1学期と第2学期の履修登録、第3学期に第3学期と第4学期の履修登録を、2学期分まとめてしてください。第2学期・第4学期に新規の履修登録申請をすることはできません。履修する可能性がある科目は全部、履修登録申請をしてください。

(4) 履修取消をする場合

クラスの先生に伝え、各学期の履修登録削除期限までに以下から履修取消申請をしてください。

岡山大学 全学日本語コース

<https://www.iess.ccsv.okayama-u.ac.jp/kikan/japanese/> > 履修取消申請フォーム

[2] 日本語学習経験がある人 **TYPE5**

(1) 日本語プレースメントテスト受験

履修登録前に日本語プレースメントテストを受験してください。プレースメントテストの結果があなたの日本語レベルです。テスト結果を以下の入力フォームから必ず報告してください。テスト結果の報告が、「科目等履修生」の申請手続きになります。

岡山大学 全学日本語コース

<https://www.iess.ccsv.okayama-u.ac.jp/kan/japanese/> > **TYPE 5**

(2) 科目等履修生の学生番号・岡大ID・パスワードの受け取り

第1学期・第3学期の科目等履修生の履修登録期間に、教育支援グループ1番窓口（A棟2F）で科目等履修生の学生番号・岡大ID・パスワードを受け取ってください。科目等履修生の岡大ID・パスワードは全学日本語コースの日本語クラスを受講する際必要です。

(3) 履修登録

第1学期・第3学期の科目等履修生の履修登録期間に、自分のレベル（レベル1～7）の日本語クラスの中から履修希望クラスを選び、科目等履修生の岡大IDとパスワードで履修登録してください。履修登録期間は全学日本語コースのwebサイトで確認してください。各レベルの時間割は6-9ページを見てください。

岡山大学全学日本語コース

<https://www.iess.ccsv.okayama-u.ac.jp/kan/japanese/> > 履修登録申請フォーム

※ 注意

科目等履修生は、2022年度第1学期に第1学期と第2学期の履修登録、第3学期に第3学期と第4学期の履修登録を、2学期分まとめてしてください。第2学期・第4学期に新規の履修登録申請をすることはできません。履修する可能性のある科目は全部、履修登録申請をしてください。

(4) 履修取消をする場合

クラスの先生に伝え、各学期の履修登録削除期限までに以下から履修取消申請をしてください。

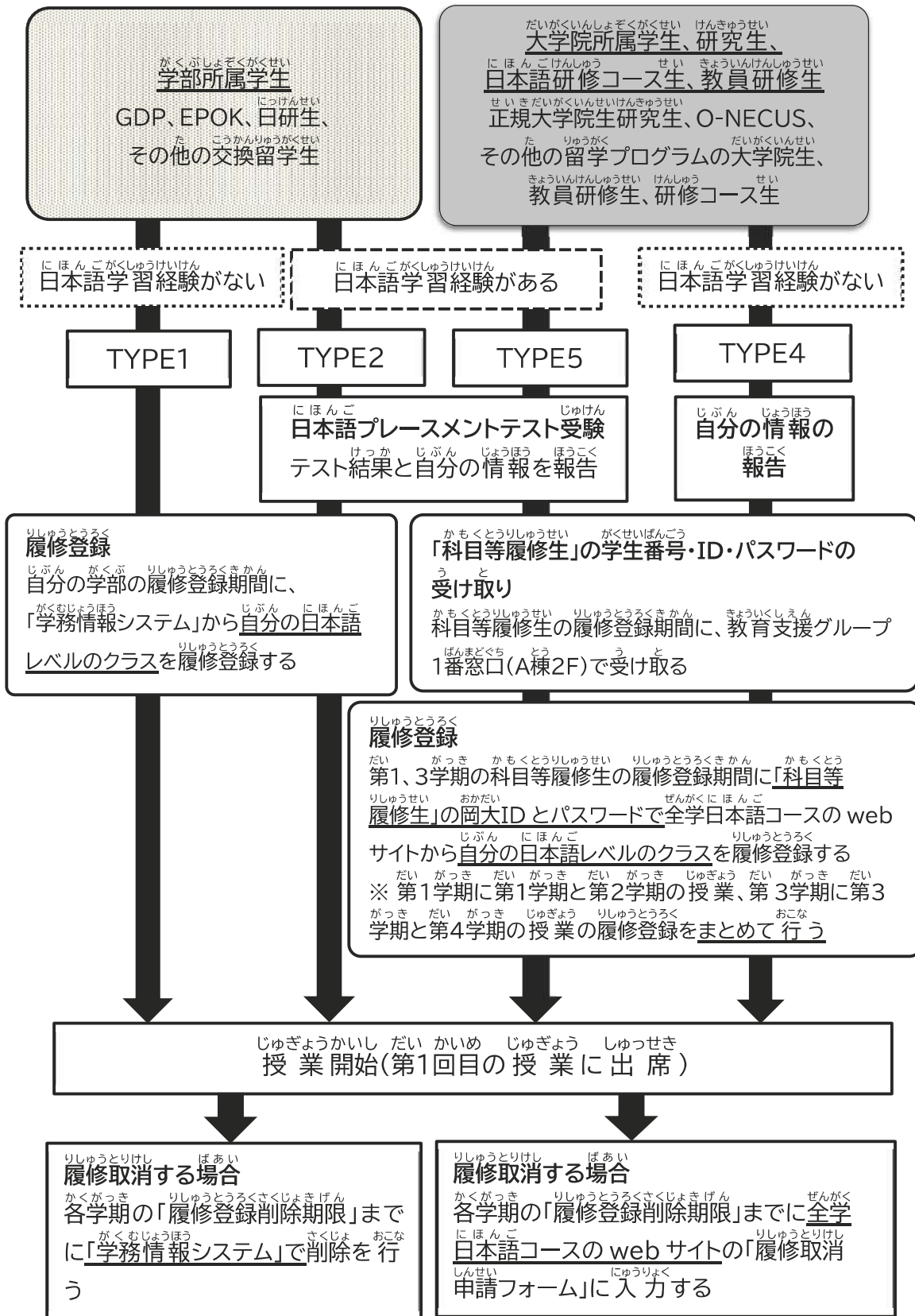
おかやまだいがくぜんがくにほんご  
岡山大学全学日本語コース

<https://www.iess.ccsv.okayama-u.ac.jp/kikan/japanese/> > 履修取消申請フォーム

【履修上の注意】

- (1) 科目等履修生は、履修登録完了後、原則として履修するクラスの変更はできません。ただし、履修取消はできます。また、現在のレベルが難しすぎる場合、下のレベルに変更することも可能です。変更したい場合、クラスで担当の先生に相談し、履修登録期間内に教育支援グループ1番窓口（A棟2F）で手続きをしてください。
- (2) 科目等履修生の手続き完了後、成績の確認は学務情報システムで自分で行うことができます。
- (3) 全学日本語コースで勉強する人は、総合科目「日本語〇-1」から受講を開始してください。「日本語〇-2」から受講開始することはできません。

岡山大学全学日本語コースを初めて受講する人が授業開始までにすること



## 日本語プレースメントテストについて

- (1) 岡山大学日本語コースの授業を初めて履修する人で、日本語学習経験がある人は、履修登録の前に必ず「日本語プレースメントテスト」を受験してください。日本語プレースメントテストは、日本国内外からオンラインで受験できます。早めに受験してください。

テストの詳細な説明や履修登録のスケジュールは、岡山大学全学日本語コースのwebサイト (<https://www.iess.ccsv.okayama-u.ac.jp/kikan/japanese/>) から見るることができます。

- (2) テスト受験後は、「日本語プレースメントテスト結果報告フォーム」から、必ず結果を報告してください。結果を報告しないと、全学日本語コースの日本語授業を受講することはできません。

### 【全学日本語コースの日本語レベル】

日本語レベル		日本語プレースメントテストの「日本語力の総合スコア」(点)
初級	レベル1	0 - 30
	レベル2	31 - 47
中級	レベル3	48 - 58
	レベル4	59 - 68
	レベル5	69 - 74
上級	レベル6	75 - 82
	レベル7	83 - 100

\*第1学期・第3学期履修登録開始時点

- (3) 第1学期・第2学期の履修登録には第1学期の履修登録前までの日本語プレースメントテストの結果が有効です。第3学期・第4学期の履修登録には第3学期の履修登録前までの日本語プレースメントテストの結果が有効です。履修登録の半年以上前のテスト結果は無効です。

- (4) 原則として、テストの結果によって決まったレベルの日本語授業の中から履修したい授業を選び、履修登録をしてください。間違っただレベルの授業を履修登録すると、単位が認められません。各レベルの時間割は6-9ページをみてください。

# 1. Japanese Language Course

## 1. Overview

---

---

### **Important Notice for Taking Japanese Language Course**

- (1) Please see the website below for more information about the Japanese Language Course.

おかやま<sup>がく</sup> ぜん<sup>がく</sup>にほん<sup>ご</sup>  
岡山大学 全学日本語コース  
Okayama University Japanese Language Course  
<https://www.iess.ccsv.okayama-u.ac.jp/kikan/japanese/>

- (2) This course can be taken by the following categories of students who need to study Japanese language.

Division of enrollment status	
<u>Undergraduate students</u>	<ul style="list-style-type: none"><li>• Global Discovery Program (GDP) students</li><li>• EPOK students</li><li>• Japanese Studies Students</li><li>• undergraduate students of other overseas study programs</li></ul>
<u>Graduate students.</u> <u>research students.</u> <u>Teacher Training Students.</u> <u>and Intensive Japanese</u> <u>Language Course Students</u>	<ul style="list-style-type: none"><li>• Regular graduate students of Okayama University</li><li>• O-NECUS students</li><li>• graduate students of other overseas study programs</li><li>• research students</li><li>• Teacher Training Students</li><li>• Intensive Japanese Language Course Students</li></ul>

\*Graduate students, research students, Teacher Training Students, and Intensive Japanese Language Course Students must follow the procedure for Specially Registered Students when registering for the Japanese Language Course. For a detailed schedule, please see Okayama University Japanese Language Course website (<https://www.iess.ccsv.okayama-u.ac.jp/kikan/japanese/>).

\*International students enrolled in a four-year degree program other than the Global Discovery Program can only select Applied Japanese (Reading), Applied Japanese (Listening), Applied Japanese (Writing), and Applied Japanese (Speaking).

- (3) As a general rule, those who can attend all classes in session are allowed to take our Japanese Language Courses.
- (4) Those studying Japanese for the first time in the Okayama University Japanese Language Course, please take the Japanese placement test before the beginning of Term 1 and Term 3. However, those who have never studied Japanese before are not required to take it.

\*Please see Okayama University Japanese Language Course website (<https://www.iess.ccsv.okayama-u.ac.jp/kikan/japanese/>) for information on how to take the Japanese placement test.

- (5) If you require special consideration in classes, please provide the relevant medical certification to the instructor or coordinator for the respective class for discussion.

## **Terms**

Term 1	Friday, April 8 <sup>th</sup> , 2022 - Wednesday, June 8 <sup>th</sup> , 2022
Term 2	Friday, June 10 <sup>th</sup> , 2022 - Friday, August 5 <sup>th</sup> , 2022
Term 3	Saturday, October 1 <sup>st</sup> , 2022 - Thursday, December 1 <sup>st</sup> , 2022
Term 4	Saturday, December 3 <sup>rd</sup> , 2022 - Friday, February 10 <sup>th</sup> , 2023

\*For a detailed registration schedule for the Japanese language curriculum of the Japanese Language Course, please see Okayama University Japanese Language Course website (<https://www.iess.ccsv.okayama-u.ac.jp/kikan/japanese/>) or “Academic Year 2022 Schedule” (pp.4-5).

## Levels and Classes

- (1) There are seven levels of Japanese courses, from level 1 (elementary) to level 7 (advanced). A student must take a placement test in order to enter a class at the most appropriate level.

### 【Japanese Language Levels for the Japanese Language Course】

Japanese Level		Japanese Score on a Placement Test
Elementary	Level 1	0 – 30
	Level 2	31 – 47
Intermediate	Level 3	48 – 58
	Level 4	59 – 68
	Level 5	69 – 74
Advanced	Level 6	75 – 82
	Level 7	83 – 100

\*As of the beginning of Term 1 and Term 3 registration

- (2) As a general rule, please take Japanese classes at your level. If you register for the classes that does not match your level, your credits will not be recognized. Please refer to pages 6-9 for the timetable of each level.
- (3) If the level determined by your placement results is too difficult and you wish to change to a lower level, please talk to the instructor in charge of the class.
- (4) Multiple registrations for the same course are not accepted.

- (5) If you would like to study Kanji and vocabulary at a level below your current level, you may register for the classes below if there is availability and upon receiving consultation and approval. Students who wish to take the class should consult with the instructor of said class.

Ex.) A student at level 4 wants to study lower-level Kanji and vocabulary and so they register for Basic Kanji and Vocabulary at level 2 or 3.

Class Name	Japanese Level
Reading & Writing 1	1 , 2
Reading & Writing 2	2 , 3
Basic Kanji and Vocabulary	2 , 3
Intermediate Kanji and Vocabulary	4 , 5

- (6) If you wish to cancel your registration, inform the instructor of that class, then follow the steps below before the registration cancellation deadline.

Undergraduate Students	<p>■ Cancel your registration following the link below. “Academic Affairs System”.</p> <p><a href="https://kyomu.adm.okayama-u.ac.jp/portal/">https://kyomu.adm.okayama-u.ac.jp/portal/</a></p>
Graduate students, research students, Teacher Training Students, and Intensive Japanese Language Course Students	<p>■ Cancel your registration following the link below. “Okayama University Japanese Language Course”,</p> <p><a href="https://www.iess.csv.okayama-u.ac.jp/kikan/japanese/">https://www.iess.csv.okayama-u.ac.jp/kikan/japanese/</a> &gt; Course Registration Cancellation Form</p>

- (7) There are integrated classes and skills-based/topic-based classes in the Japanese Language Course.

Class Type	Description	Frequency
Integrated classes	Students learn reading, listening, speaking, and writing skills <u>in an integrated manner</u> while also studying grammar and vocabulary.	Four classes per week (You must attend every class.)
Skills-based/ topic-based classes	Students learn Kanji, grammar, and Japanese society and culture <u>for a specific skill or on a specific topic.</u>	Once or twice per week

\*You do not have to take the integrated class and the skills-based/topic-based classes at the same time. Please choose classes in accordance with your own schedule and objectives.

- (8) Students taking the Japanese Language Course should start from the integrated course “Japanese ○-1.” Students cannot start from “Japanese ○-2.”
- (9) If you want to advance to a higher level, you must take and pass one of the integrated classes (Japanese 1-2 / 2-2 / 3-2 / 4-2 / 5-2 / 6-2) that are offered in Term 2 or Term 4.
- (10) In the following cases, please take a placement test before the beginning of Term 1 or Term 3.
- 1) You failed a level but want to advance to the next level
  - 2) You would like to advance two or more levels
  - 3) If you took the Japanese Language Course classes a year or more ago but do not know your current Japanese level
- (11) See the “Academic Affairs System” ( <https://kyomu.adm.okayama-u.ac.jp/portal/> ) for the syllabus and grading method of each class. During the first class, the instructor will explain what will be covered during each class in detail. Make sure to check the syllabus before registering for a course.

## 【Japanese Language Classes for Each Term】

### ◆ Term 1 and Term 2

Level		Integrated Classes (classes per week)	Skill-based and Topic-based Classes (classes per week)						
Elementary	1	Japanese 1 (8)	Survival Japanese (2)	Reading and Writing 1 (4)	Reading and Writing 2 (4)	Japanese through Films 1 (2)	Extensive Reading 1 (2)	Intermediate Grammar 1 (2)	
	2	Japanese 2 (8)	Basic Kanji and Vocabulary (2)						
Intermediate	3	Japanese 3 (8)	Intermediate Kanji and Vocabulary (2)	Reading and Writing 1 (4)	Reading and Writing 2 (4)	Japanese through Films 1 (2)	Extensive Reading 1 (2)	Intermediate Grammar 1 (2)	
	4	Japanese 4 (8)							
	5	Japanese 5 (8)							
Advanced	6	Japanese 6 (8)	Applied Japanese (Reading A) (2) Applied Japanese (Listening A) (2) Applied Japanese (Writing B) (2) Applied Japanese (Speaking B) (2)	Reading and Writing 1 (4)	Japanese Culture and Society (2)	Japanese through Films 2 (2)	Extensive Reading 2 (2)	Intermediate Grammar 2 (2)	
	7								

### ◆ Term 3 and Term 4

Level		Integrated Classes (classes per week)	Skill-based and Topic-based Classes (classes per week)							
Elementary	1	Japanese 1 (8)	Basic Kanji and Vocabulary (2)	Reading and Writing 1 (4)	Reading and Writing 2 (4)	Media Literacy 1 (2)	Extensive Reading 1 (2)	Japanese through Films 1(2)	Intermediate Grammar 1 (2)	
	2	Japanese 2 (8)								
Intermediate	3	Japanese 3 (8)	Intermediate Kanji and Vocabulary (2)	Reading and Writing 1 (4)	Reading and Writing 2 (4)	Media Literacy 1 (2)	Extensive Reading 1 (2)	Japanese through Films 1(2)	Intermediate Grammar 1 (2)	
	4	Japanese 4 (8)								
	5	Japanese 5 (8)								
Advanced	6	Japanese 6 (8)	Applied Japanese (Reading B) (2) Applied Japanese (Listening B) (2) Applied Japanese (Writing A) (2) Applied Japanese (Speaking A) (2)	Reading and Writing 1 (4)	Study of Okayama (2)	Media Literacy 2 (2)	Extensive Reading 2 (2)	Japanese through Films 2(2)	Intermediate Grammar 2 (2)	
	7									

## 2. Grades and Evaluation

---

### Evaluation

In order to pass a class, students must not be absent for more than 1/3 of their classes, in addition to getting a final score of 60% or above.

### Checking Grades

Students can check the grade with their Okadai ID and password from the “Academic Affairs System.”

おかやまだいがく がくむじょうほう  
岡山大学 学務情報システム Academic Affairs System  
<https://kyomu.adm.okayama-u.ac.jp/portal/>

Undergraduate students	Use your faculty’s Okadai ID and password to log in.
Graduate students, research students, Teacher Training Students, and Intensive Japanese Language Course Students	Use your <u>Specially Registered Student Okadai ID and password</u> to log in.

### Certificate of Completion of the Course

If you require a certificate of attendance for Japanese subjects taken in the Japanese Language Course, please follow these instructions.

Undergraduate students	Print the certificate yourself at the certificate vending machine located in Building A, 1F. (Place a request at your department office if you are unable to print the certificate yourself.)
Graduate students, research students, Teacher Training Students, and Intensive Japanese Language Course Students	Place a request for the certificate at the Education Support Group Window No.1 located in Building A, 2F.

### 3. Other

---

#### **Okadai ID and Password**

The Okayama University Moodle (<https://moodle.el.okayama-u.ac.jp/>) is used in Japanese classes. Before your first class, please be prepared so that you can log in to Moodle with your Okadai ID and password. Graduate students, research students, Teacher Training Students, and Intensive Japanese Language Course Students need to use Specially Registered Student Okadai ID and password.

Undergraduate students	Please receive your <u>Okadai ID and password</u> from your department's office.
Graduate students, research students, Teacher Training Students, and Intensive Japanese Language Course Students	After completing the Specially Registered Students procedure, please receive your <u>Specially Registered Student Okadai ID and Password</u> from Education Support Group Window No.1 (Building A, 2F).

#### **Preparation for Learning Activities**

- (1) Prepare whatever you need for the class by yourself and within the course registration period, such as the designated textbooks/workbooks, a PC/microphone/camera/Wi-Fi, etc. If you have not prepared these relevant items, you cannot continue in the class.
- (2) Textbooks can be purchased at the bookstore in “Muscat Union” on campus. See the map on p.11.

#### **Okayama University Japanese Language Course Website**

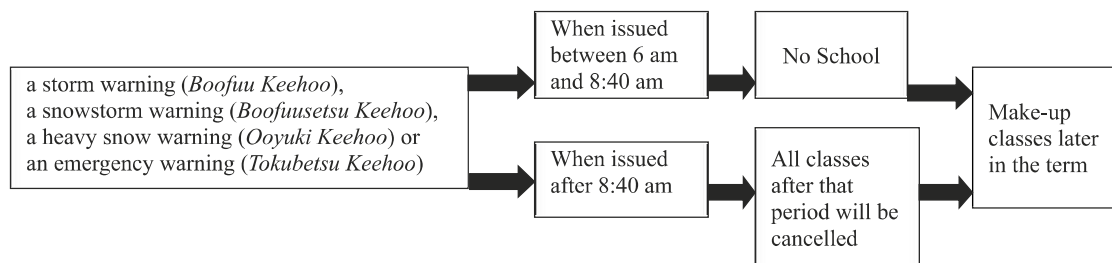
For a detailed information, please see Okayama University Japanese Language Course website ( <https://www.iess.ccsv.okayama-u.ac.jp/kikan/japanese/> ) . Register for classes after checking the schedule.

## Class Cancellation Due to Storm

Classes will be cancelled when a storm warning (暴風警報 *Boofuu Keehoo*), a snowstorm warning (暴風雪警報 *Boofuusetsu Keehoo*), a heavy snow warning (大雪警報 *Ooyuki Keehoo*) or an emergency warning (特別警報 *Tokubetsu Keehoo*) is issued between 6 am and 8:40 am. If one of the above warnings was issued after 8:40 am during a class, all classes after that period will be cancelled. Please note that classes will NOT be cancelled due to any weather advisory (注意報 *Chuuhihoo*) or heavy rain warning (大雨警報 *Ooame Keehoo*). Please read the homepage of the Okayama University and/or Japan Meteorological Agency for details.

Okayama University website: <https://www.okayama-u.ac.jp/>

Japan Meteorological Agency website: <http://www.jma.go.jp/jma/index.html>



## Notice of Authorized Absence

Students should notify their instructor by e-mail if they are going to miss a class. They may be excused for the following reasons. A “Notice of Authorized Absence” form must be submitted to the instructor. In the case of #3, a doctor’s note is also necessary.

1. In the case of extreme weather warnings (if announced by weather services)
2. In the case of the passing away of an immediate family member
3. In the case of infectious disease

The “Notice of Authorized Absence” form (p.63) can be downloaded from the Okayama University Japanese Language Course website (<https://www.iess.ccsv.okayama-u.ac.jp/kikan/japanese/>) .

#### 4. Things to Do Before Attending Class

The registration procedure for the Okayama University Japanese Language Course differs based on a student's enrollment status, whether they have taken the Japanese Language Course in the past, and whether they have studied Japanese in the past (TYPE 1–6). Make sure to double check your TYPE.

##### **Division of Enrollment Status**

Division of enrollment status	Have you taken the Japanese Language Course in the past?	Have you taken a Japanese language class in the past?	TYPE	Keep in mind
<u>1. Undergraduate students</u> • Global Discovery Program (GDP) students • EPOK students • Japanese Studies Students • undergraduate students of other overseas study programs	No	No	<b>TYPE 1</b>	<b>*Registration period differs by department.</b>
	No	Yes	<b>TYPE 2</b>	
	Yes	Yes	<b>TYPE 3</b>	
<u>2. Graduate students, research students, Teacher Training Students, and Intensive Japanese Language Course Students</u> • Regular graduate students of Okayama University • research students • O-NECUS students • graduate students of other overseas study programs • Teacher Training Students • Intensive Japanese Language Course Students	No	No	<b>TYPE 4</b>	<b>*Students must follow the procedures for “Specially Registered Students” before registration.</b>
	No	Yes	<b>TYPE 5</b>	
	Yes	Yes	<b>TYPE 6</b>	

\*Information and forms for this procedure are available at Okayama University Japanese Language Course website (<https://www.iess.csv.okayama-u.ac.jp/kikan/japanese/>) .

\*Graduate students, research students, Teacher Training Students, and Intensive Japanese Language Course Students who took the Japanese Language Course during the 2020 academic year but not during the 2021 academic year should follow the procedure of

TYPE6 on the website.

## **Those Who Have Taken Okayama University Japanese Language Course in the Past (TYPE3, TYPE6)**

Students who took the Okayama University Japanese Language Course during the 2021 academic year and wish to register for a class also for the 2022 academic year should follow the registration procedure below.

### **1. Undergraduate student** TYPE3

#### **(1) Registration**

Within the registration period determined by your department, select the classes you wish to enroll in from the Japanese classes that match your own level, log in to the “Academic Affairs System” (<https://kyomu.adm.okayama-u.ac.jp/portal/>) using your Okadai ID and password, and register for the classes you wish to enroll in. If you register for a class that does not match your level, your credits will not be recognized. Please refer to pages 6-9 for the timetable of each level.

#### **(2) How to cancel the course registration**

Inform the instructor of your class, and cancel your registration on the “Academic Affairs System” by the registration cancellation deadline of each term.

### **2. Graduate students, research students, Teacher Training Students, and Intensive Japanese Language Course Students** TYPE6

#### **(1) Application for Continuing as a “Specially Registered Student”**

The effective period of Okadai ID and password of specially registered student for participating in Japanese language class is, for every year, from April to March of next year. To use the same student number, Okadai ID, and password in the following year for the Japanese language class, you need to apply for continuation. Please check the course schedule for specially registered students on the website ( <https://www.iess.ccsv.okayama-u.ac.jp/kikan/japanese/> ) . You will not be able to register if you do not apply for continuation.

## (2) Registration

During the Term 1/Term 3 registration period for Specially Registered Students, select the class you wish to take from among the Japanese Language classes at your level (Levels 1-7) and register using your Okadai ID and password for Specially Registered Students. Please check the registration period for specially registered students on the website.

Okayama University Japanese Language Course

<https://www.iess.ccsv.okayama-u.ac.jp/kikan/japanese/> > Registration Application Form

### **\*Note:**

For Specially Registered Students, apply for two Terms together: in Term 1, register your enrollment for Term 1 and Term 2, and in Term 3, register your enrollment for Term 3 and Term 4 in the 2022 academic year. You will not be able to apply for new registrations in Term 2/Term 4. Apply for registration for all of the courses that you may possibly enroll in.

## (3) Changing classes as a Specially Registered Student

After completing registration, Specially Registered Students, as a general rule, may not change the classes they are taking. However, they can cancel their registration.

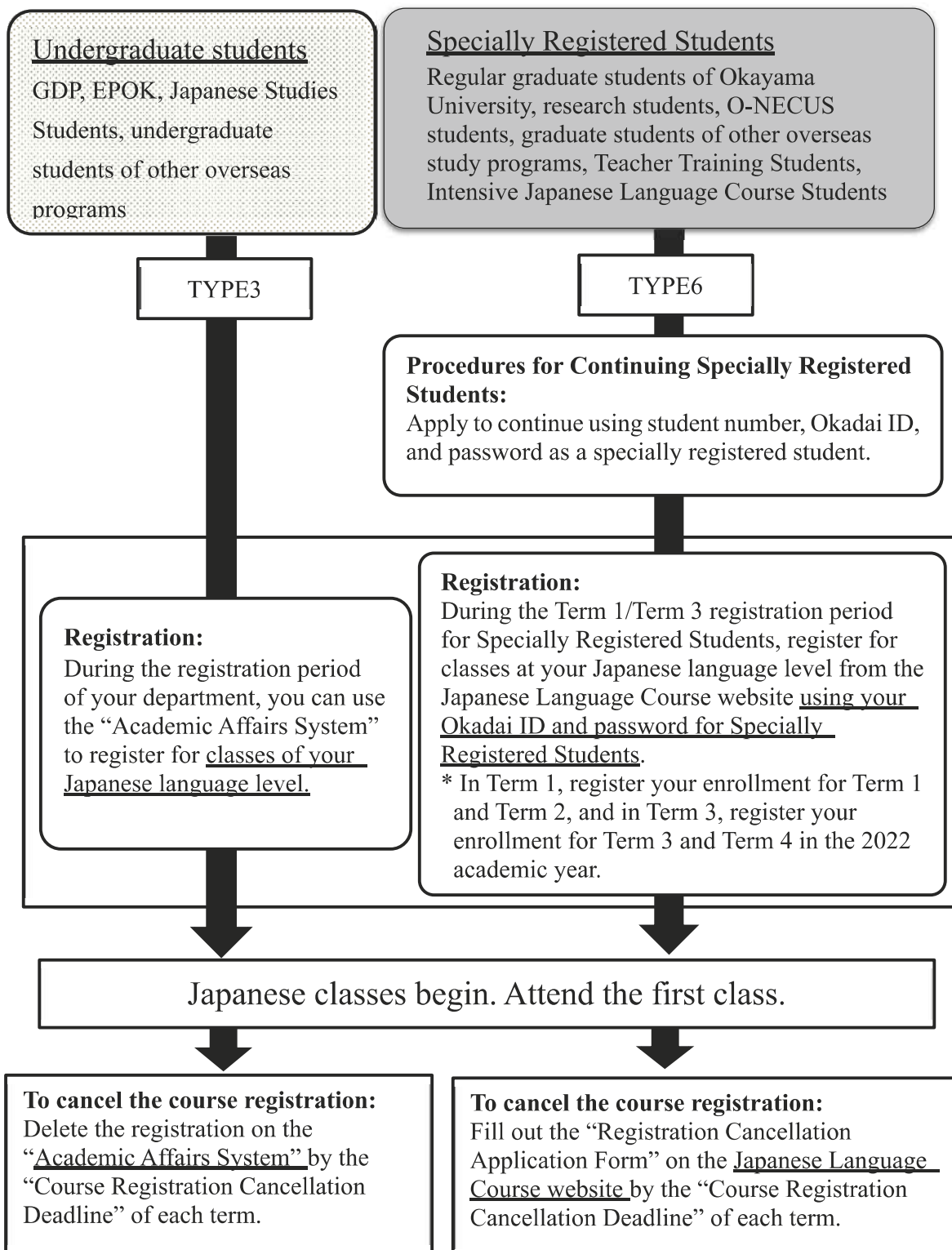
## (4) How to cancel the course registration

Inform the instructor of your class, and cancel your registration following the link below by the registration cancellation deadline of each term.

Okayama University Japanese Language Course

<https://www.iess.ccsv.okayama-u.ac.jp/kikan/japanese/> > Registration Cancellation Application Form

Things to do before registration for those who have taken Okayama University Japanese Language Course in the past



## **Those Taking Okayama University Japanese Language Course for the First Time (TYPE1, TYPE2, TYPE4, TYPE5)**

Students who have never taken the Okayama University Japanese Language Course and are therefore taking classes for the first time should follow the registration procedure below.

### 1. Undergraduate student

#### **[1] Those who have nearly no Japanese study experience** TYPE1

You do not need to take the Japanese placement test. Your level is “Level 1.”

##### (1) Registration

Within the registration period determined by your department, select the classes you wish to enroll in from the Japanese classes that match your own level, log in to the “Academic Affairs System” (<https://kyomu.adm.okayama-u.ac.jp/portal/>) using your Okadai ID and password, and register for the classes you wish to enroll in. If you register for a class that does not match your level, your credits will not be recognized. Please refer to pages 6-9 for the timetable of each level.

##### (2) How to cancel the course registration

Inform the instructor of your class, and cancel your registration on the “Academic Affairs System” by the registration cancellation deadline of each term.

#### **[2] Those who have studied Japanese before** TYPE2

##### (1) Taking the Japanese placement test

Please take the Japanese placement test before registration. The grade in the placement test determines your Japanese level. Please make sure to report your test results using the form given below.

Okayama University Japanese Language Course

<https://www.iess.csv.okayama-u.ac.jp/kikan/japanese/> > TYPE2

## (2) Registration

Within the registration period determined by your department, select the classes you wish to enroll in from the Japanese classes that match your own level, log in to the “Academic Affairs System” (<https://kyomu.adm.okayama-u.ac.jp/portal/>) using your Okadai ID and password, and register for the classes you wish to enroll in. If you register for a class that does not match your level, your credits will not be recognized. Please refer to pages 6-9 for the timetable of each level.

## (3) How to cancel the course registration

Inform the instructor of your class, and cancel your registration on the “Academic Affairs System” by the registration cancellation deadline of each term.

## 2. Graduate students, research students, Teacher Training Students, and Intensive Japanese Language Course Students

Graduate students, research students, Intensive Japanese Language Course Students, and Teacher Training Students who would like to take the Japanese Language Course must complete the “Specially Registered Student” application. This is limited to twice a year, Term 1 and Term 3. Please check the schedule for specially registered students on the website (<https://www.iess.ccsv.okayama-u.ac.jp/kikan/japanese/>) .

### [1] **Those who have nearly no Japanese study experience** TYPE4

#### (1) Report your information

You do not need to take the Japanese placement test. Your level is “Level 1.” However, please be sure to report your information on the following form. This report constitutes the procedure for Specially Registered Student Application.

Okayama University Japanese Language Course

<https://www.iess.ccsv.okayama-u.ac.jp/kikan/japanese/> > TYPE4

\* You cannot take Japanese classes in the Japanese Language Course if you do not follow the above procedure by the application deadline for Specially Registered Students.

(2) Getting your student number, Okadai ID, and password for Specially Registered Students

Students should get their student number, Okadai ID, and password for Specially Registered Students at the Education Support Group Window No.1 (Building A, 2F) during the Term 1/Term 3 registration period for Specially Registered Students. Your Okadai ID and password for Specially Registered Students are necessary upon taking a Japanese language class in the Japanese Language Course.

(3) Registration

During the Term 1/Term 3 registration period for Specially Registered Students, select the class you wish to take from among the Japanese Language classes at your level (Level 1) and register using your Okadai ID and password for Specially Registered Students. Please check the registration period for specially registered students on the website. Please refer to pages 6-9 for the timetable of each level.

Okayama University Japanese Language Course

<https://www.iess.ccsv.okayama-u.ac.jp/kikan/japanese/> > Registration Application Form

**\* Note:**

For specially registered students, apply for two Terms together: in Term 1, register your enrollment for Term 1 and Term 2, and in Term 3, register your enrollment for Term 3 and Term 4 in the 2022 academic year. You will not be able to apply for new registrations in Term 2/Term 4. Apply for registration for all of the courses that you may possibly enroll in.

(4) How to cancel the course registration

Inform the instructor of your class, and cancel your registration following the link below by the registration cancellation deadline of each term.

Okayama University Japanese Language Course

<https://www.iess.ccsv.okayama-u.ac.jp/kikan/japanese/> > Registration Cancellation Application Form

[2] **Those who have studied Japanese before** TYPE5

(1) Taking the Japanese placement test

Please take the Japanese placement test before arriving in Japan. The grade in the placement test determines your Japanese level. Please make sure to report your test results using the form given below. This report constitutes the procedure for Specially Registered Student Application.

Okayama University Japanese Language Course

<https://www.iess.csv.okayama-u.ac.jp/kikan/japanese/> > TYPE5

(2) Getting your student number, Okadai ID, and password for Specially Registered Students

Students should get their student number, Okadai ID, and password for Specially Registered Students at the Education Support Group Window No.1 (Building A, 2F) during the Term 1/Term 3 registration period for Specially Registered Students. Your Okadai ID and password for Specially Registered Students are necessary upon taking a Japanese language class in the Japanese Language Course.

(3) Registration

During the Term 1/Term 3 registration period for Specially Registered Students, select the class you wish to take from among the Japanese Language classes at your level (Levels 1-7) and register using your Okadai ID and password for Specially Registered Students. Please check the registration period for specially registered students on the website. Please refer to pages 6-9 for the timetable of each level.

Okayama University Japanese Language Course

<https://www.iess.csv.okayama-u.ac.jp/kikan/japanese/> > Registration Application Form

**\* Note:**

For specially registered students, apply for two Terms together: in Term 1, register your enrollment for Term 1 and Term 2, and in Term 3, register your enrollment for Term 3 and Term 4 in the 2022 academic year. You will not be able to apply for new registrations in Term 2/Term 4. Apply for registration for all of the courses that you may possibly enroll in.

#### (4) How to cancel the course registration

Inform the instructor of your class, and cancel your registration following the link below by the registration cancellation deadline of each term.

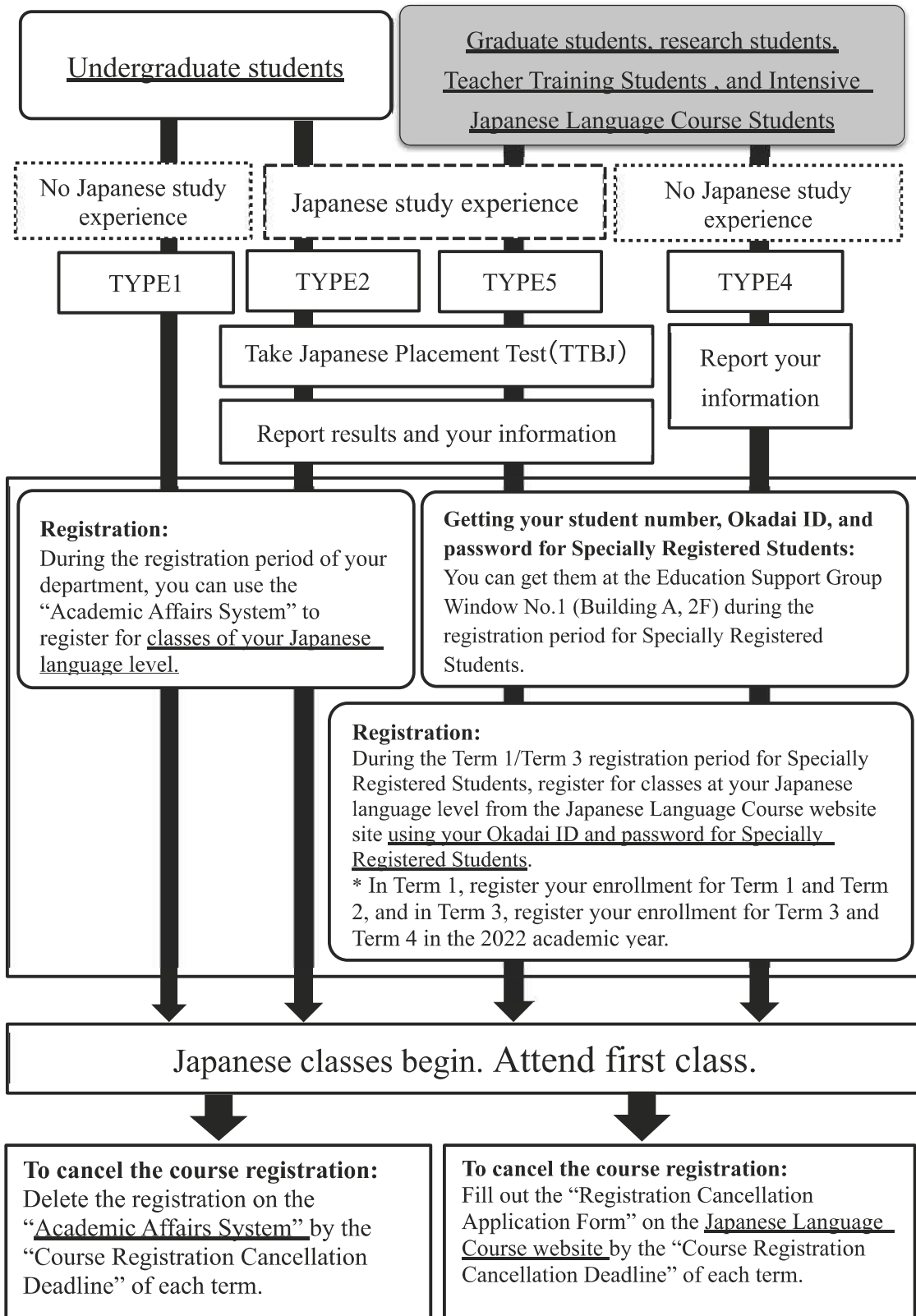
Okayama University Japanese Language Course

<https://www.iess.ccsv.okayama-u.ac.jp/kikan/japanese/> > Registration Cancellation Application Form

#### 【Things to Keep in Mind While Registering】

- (1) After completing registration, Specially Registered Students, as a general rule, may not change the classes they are taking. However, they can cancel their registration. Students can opt for a lower Japanese language level if they feel their current level is too difficult. Inform the instructor in charge of the class and follow the procedure for changing your level at the Education Support Group Window No.1 (Building A, 2F) within the registration period.
- (2) Once the Specially Registered Student process is complete, you will be able to check your grades by yourselves on “Academic Affairs System”.
- (3) Students taking the Japanese Language Course should start from the integrated course “Japanese ○-1.” Students cannot start from “Japanese ○-2.”

Things to do before registration for those taking  
the Okayama University Japanese Language Course for the first time



## About the Japanese Placement Test

- (1) Those who are taking Japanese language courses at Okayama University for the first time and those who have experience studying the Japanese language should be sure to take the Japanese placement test before registering. The Japanese placement test can be taken online from Japan or overseas. Students are encouraged to take the test as soon as possible.

You will find a detailed explanation and the registration schedule on the Okayama University Japanese Language Course website (<https://www.iess.ccsv.okayama-u.ac.jp/kikan/japanese/>).

- (2) After taking the test, please be sure to report your grade on the “Japanese Placement Test Results Report Form”. If you do not take the Japanese placement test and report your results, you will not be able to take Japanese language classes in the Japanese Language Course.

### 【Japanese Language Levels for the Japanese Language Course】

Japanese Level		Japanese Score on a Placement Test
Elementary	Level 1	0 – 30
	Level 2	31 – 47
Intermediate	Level 3	48 – 58
	Level 4	59 – 68
	Level 5	69 – 74
Advanced	Level 6	75 – 82
	Level 7	83 – 100

\*As of the beginning of Term 1 and Term 3 registration

- (3) Japanese placement test results from prior to registration for Term 1 are valid for Term 1 and Term 2 registration. Japanese placement test results from prior to registration for Term 3 are valid for Term 3 and Term 4 registration. However, test results from six months or longer before registration are invalid.
- (4) In principle, students should select and register for classes that they wish to take from among the Japanese language classes at the level determined by their test results. If you register for a class that does not match your level, your credits will not be recognized. Please refer to pages 6-9 for the timetable of each level.



## 2. 日本語研修コース

日本語研修コースは、国費外国人留学生のうち、文部科学省から半年間の日本語予備教育を認められた学生対象のコースで、6ヶ月間集中的に日本語・日本事情を学ぶことができます。大学院などで研究生活をおくるために必要な日本語運用能力と社会文化的知識を身につけることを目的とし、日本語能力に応じて各種のクラスが受講できます。4月から8月、または10月から2月の各16週間のコース修了時に合格と認定された学生には、修了証明書が授与されます。

### 授業科目

**日本語** : それぞれの学生の日本語レベルに合った日本語クラスを週に10-14コマ受講し、文法、語彙、会話、作文などを学習します。

**特別演習** : 担当の先生との個人授業です。(週1回30分程度)

**日本事情** : 茶道、備前焼、学校訪問、見学旅行などの体験学習を通して、文化や社会を学びます。

## 2. Intensive Japanese Language Course

The Intensive Japanese Language Course is a course for government-sponsored international students who have been approved by the Ministry of Education, Culture, Sports, Science and Technology (MEXT) to receive Japanese language preparatory education for six months. It focuses on intensive training in basic and practical Japanese and provides additional background information that are useful on their life in Japan. A variety of classes are offered to correspond with the language abilities of each student. After completing all 16 weeks of the course from April to August and October to February, students with a confirmed pass will be awarded a certificate of completion.

### Classes

**Japanese** : Students will take 10-14 classes a week that correspond to their language levels, in which they learn Japanese grammar, vocabulary, conversations, writing, etc.

**Supplementary Lesson** : During the one-on-one meetings with professors scheduled once a week, students can discuss their own questions concerning their studies and challenges that they encounter living in Japan.

**Study of Japan** : Students will learn about Japanese culture and society through hands-on experiences such as the Japanese tea ceremony, handicrafts, field trips to schools and historical spots, etc.

### 3. 日本語・日本文化研修留学生プログラム

---

岡山大学では、日本語・日本文化研修留学生（日研生）プログラムとして、日本政府（文部科学省）の奨学金により、日本語能力および日本事情、日本文化の理解の向上のために留学する、外国の大学に籍をおく外国人学部生を毎年10月から1年間受け入れています。

日研生プログラムの学生は、文学部、教育学部、法学部、経済学部のいずれかに属し、指導教員の指導を受けます。日本語の能力が特に高い学生は、日本人学生と共に講義やゼミに出席することができます。コース修了者に対しては修了証書が授与されます。また、このコースで取得した単位を母国の大学の単位にふりかえる場合には、成績証明書が発行されます。

### 3. The “Japanese Studies” Program

---

Okayama University is hosting the “Japanese Studies” Program sponsored by the Japanese Government every year. The program invites international students who are Japanese majors at their home universities and who would like to pursue their further studies in Japan for a year (October – September). Selected students receive the Monbukagakusho Scholarship and study Japanese language and culture at host universities in Japan.

The students will belong to the Faculty of Letters, Education, Law, or Economics, and will be supervised by academic advisors. They can attend classes and seminars along with Japanese students in their faculties if their language proficiency is sufficient. A certificate will be given upon the successful completion of the course. Academic transcripts will be issued for students who wish to transfer the credits to their home institution.

## 4. 学びのサポート

### オフィスアワー

日本語について相談することができます。事前に連絡をして相談に行きましょう。

15:30-16:20	教員の名前 (研究室)
月	守谷 智美 (C307)
火	末繁 美和 (C305)
水	長野 真澄 (C304)
木	内丸 裕佳子 (C306)

### 全学日本語コースについての質問

全学日本語コースについての質問は、岡山大学全学日本語コース web サイト (<https://www.iess.csv.okayama-u.ac.jp/kikan/japanese/>) のフォームで連絡してください。

### にほんごカフェ Sakura

にほんごカフェは日本語で交流するための場所です。日本語で話したい人、友だちを作りたい人は、ぜひ参加してください。詳しい情報は、岡山大学全学日本語コース web サイト (<https://www.iess.csv.okayama-u.ac.jp/kikan/japanese/>) を見てください。

日時：毎週月曜日・木曜日 15:30-16:30

場所：一般教育棟A棟別館 1F 言語カフェ「L-café」内【地図10 ページ】

Facebook <https://www.facebook.com/NihongoCafeSakura>

Instagram <https://www.instagram.com/nihongocafe.sakura/>

※ 違う曜日にオンライン (Zoom) で開催される場合もあります。最新の情報は Facebook や Instagram を見てください。

### ボランティア日本語教室情報

ボランティアの日本語教室の情報は、下記のホームページを見てください。

岡山県内の日本語教室リスト <https://www.pref.okayama.jp/page/279108.html>

## 4. Learning Support

---

### Office Hours

If students need any assistance or guidance concerning the Japanese language, they should arrange to see instructors listed below by appointment.

15:30-16:20	Professors (Office)
Monday	MORIYA Tomomi (C307)
Tuesday	SUESHIGE Miwa (C305)
Wednesday	NAGANO Masumi (C304)
Thursday	UCHIMARU Yukako (C306)

### Questions about the Japanese Language Course

If you have any questions about the Japanese Language Course, please contact us through the form on the Okayama University Japanese Language Course website

(<https://www.iess.ccsv.okayama-u.ac.jp/kikan/japanese/>) .

### Nihongo Café Sakura

The Nihongo Café is a place for interacting in Japanese. Students who want to speak in Japanese or make friends should definitely try to participate. For the detailed, please see the Okayama University Japanese Language Course website (<https://www.iess.ccsv.okayama-u.ac.jp/kikan/japanese/>) .

Date and time: Every Monday and Thursday, 3:30 p.m. - 4:30 p.m.

Place: 1<sup>st</sup> Floor, General Education Building A annex,  
inside the Language Café (L-café) (Map page 10)

Facebook <https://www.facebook.com/NihongoCafeSakura>

Instagram <https://www.instagram.com/nihongocafe.sakura/>

\*Could be held online (via Zoom) on different days. Please see Facebook or Instagram for most up-to-date information.

### Information about Volunteer Japanese Language Classes

Please visit the website below for information on the volunteer Japanese class.

List of Japanese Classes in Okayama Prefecture

<https://www.pref.okayama.jp/page/279108.html>

# にほんごカフェ Sakura Nihongo Café Sakura



にほんごカフェは、日本語で交流するための場所です。

日本語でいろいろな人と話し、友達を作りませんか？

日本語学習の質問や相談がある場合も、お手伝いします！

**Let's communicate in Japanese & make new friends at Nihongo Café!**

**You can even get help with your homework in Japanese!**

**Come and join us! Don't be shy!**

まいしゅうげつようび もくようび  
毎週月曜日・木曜日 3:30 p.m.-4:30 p.m.  
(Every Monday & Thursday)  
いっばんきょういくどう とうべつかん かい  
一般教育棟A棟別館 1階  
(General Education Building #A, 1st Floor)  
げんご ない  
言語カフェ「L-café」内  
(Inside the L-café)



たんとう もりや ながの いっばんきょういくどう  
担当: 守谷・長野 (一般教育棟 C307 & C304)

※違う曜日にオンライン(Zoom)で開催される場合もあります。

最新の情報は Facebook や Instagram を見てください。

\*Could be held online (via Zoom) on different days.

Please see Facebook or Instagram for most up-to-date information.

Facebook <https://www.facebook.com/NihongoCafeSakura>

Instagram <https://www.instagram.com/nihongocafe.sakura/>

こうけつとどけ  
「公欠届 (Notice of Authorized Absence)」

\_\_\_\_年 (Year) \_\_\_\_月 (Month) \_\_\_\_日 (Day)

がくせいしめい  
学生氏名 (Student name) :

がくせいばんごう  
学生番号 (Student number) :

でんわばんごう  
メールまたは電話番号 (E-mail or phone number) :

クラス (Class) :

けっせきび  
欠席日 (Dates of absence) :

\_\_\_\_年 (Year) \_\_\_\_月 (Month) \_\_\_\_日 (Day) ~ \_\_\_\_年 (Year) \_\_\_\_月 (Month) \_\_\_\_日 (Day)

けっせきりゆう  
欠席理由 (Reason for absence) :



